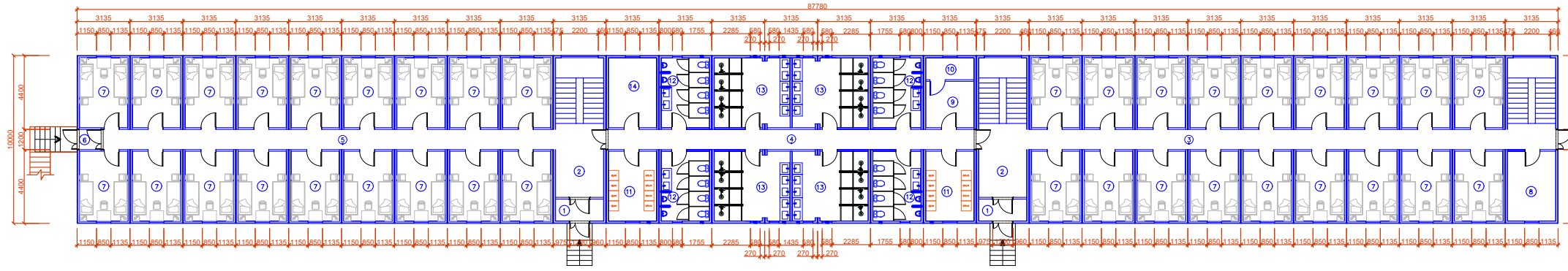
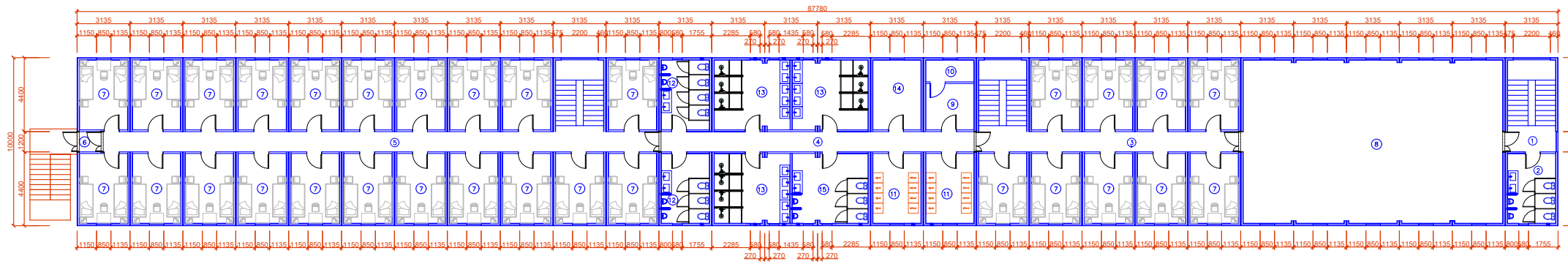


Блок №16  
Итого койко-мест : 356

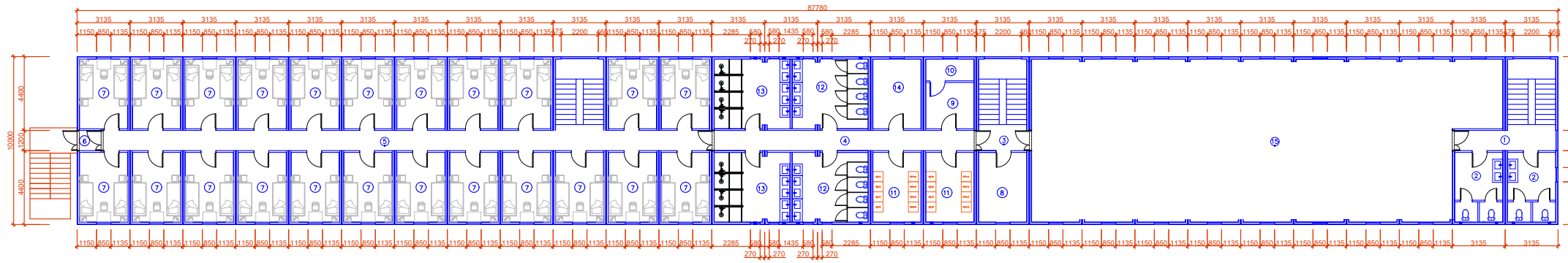
План 1го этажа  
36 жилых комнат - 144 койко-мест



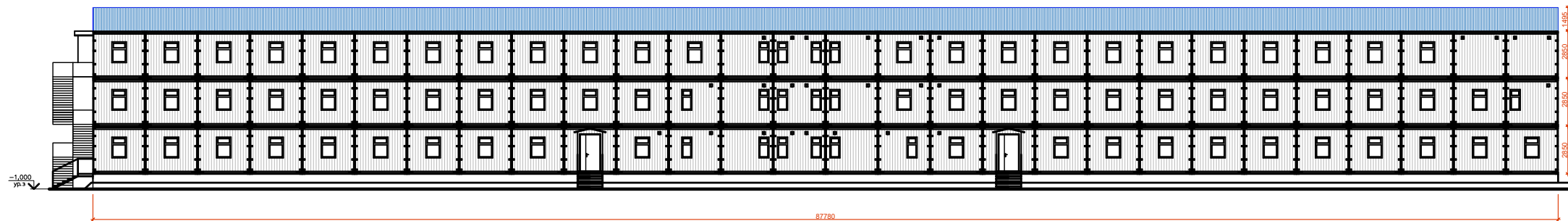
План 2го этажа  
30 жилых комнат - 120 койко-мест



План 3го этажа  
23 жилых комнат - 92 койко-мест



Фасад



Экспликация помещений 1 го этажа

Номер помещения	Наименование	Площадь м²	
1	Тамбур	3,69	7,38
2	Холл	8,06	16,12
3	Коридор	41,22	41,22
4	Коридор	26,03	26,03
5	Коридор	35,77	35,77
6	Тамбур	1,56	1,56
7	Жилая комната	11,76	423,36
8	Помещение для варочной	11,76	11,76
9	Тек. помещение	7,81	7,81
10	Штроба	3,66	3,66
11	Прачечная	11,76	23,52
12	Санузел	11,76	47,04
13	Душевая	18,45	73,80
14	Кладовая	11,76	11,76
ИТОГО		730,79	
Площадь по периметру здания		877,80	

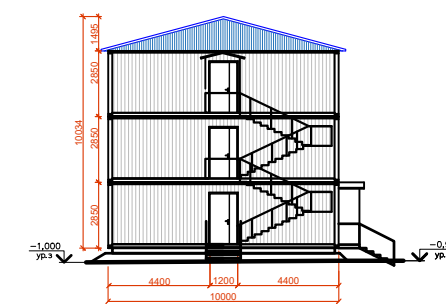
Экспликация помещений 2 го этажа

Номер помещения	Наименование	Площадь м²	
1	Холл	3,58	3,58
2	Санузел	11,76	11,76
3	Коридор	18,65	18,65
4	Коридор	22,23	22,23
5	Коридор	39,52	39,52
6	Тамбур	1,56	1,56
7	Жилая комната	11,76	352,80
8	Зона отдыха	148,42	148,42
9	Тек. помещение	7,81	7,81
10	Штроба	3,66	3,66
11	Прачечная	11,76	23,52
12	Санузел	11,76	23,52
13	Душевая	18,45	55,35
14	Кладовая	11,76	11,76
15	Санузел	18,45	18,45
ИТОГО		742,59	
Площадь по периметру здания		877,80	

Экспликация помещений 3 го этажа

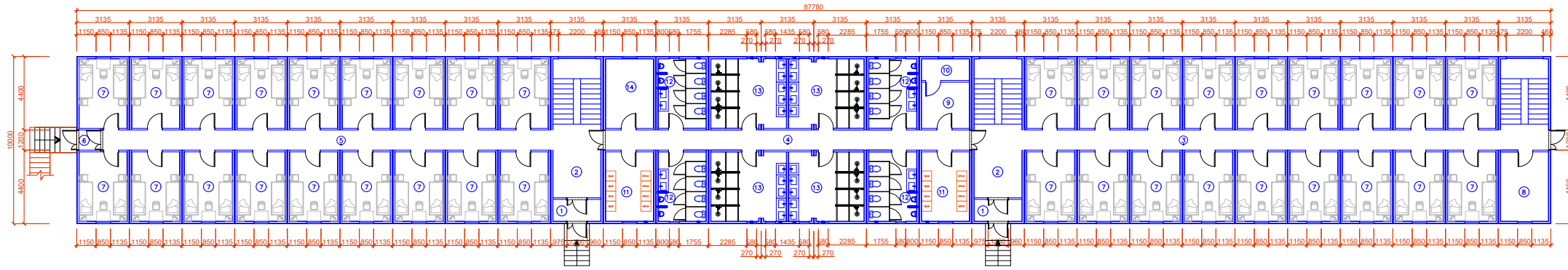
Номер помещения	Наименование	Площадь м²	
1	Холл	7,17	7,17
2	Санузел	11,34	22,68
3	Коридор	3,76	3,76
4	Коридор	18,48	18,48
5	Коридор	43,29	43,29
6	Тамбур	1,56	1,56
7	Жилая комната	11,76	270,48
8	Помещение для варочной	11,76	11,76
9	Тек. помещение	7,81	7,81
10	Штроба	3,66	3,66
11	Прачечная	11,76	23,52
12	Санузел	18,45	36,90
13	Душевая	18,45	36,90
14	Кладовая	11,76	11,76
15	Помещение для сауны	252,81	252,81
ИТОГО		752,54	
Площадь по периметру здания		877,80	

Фасад

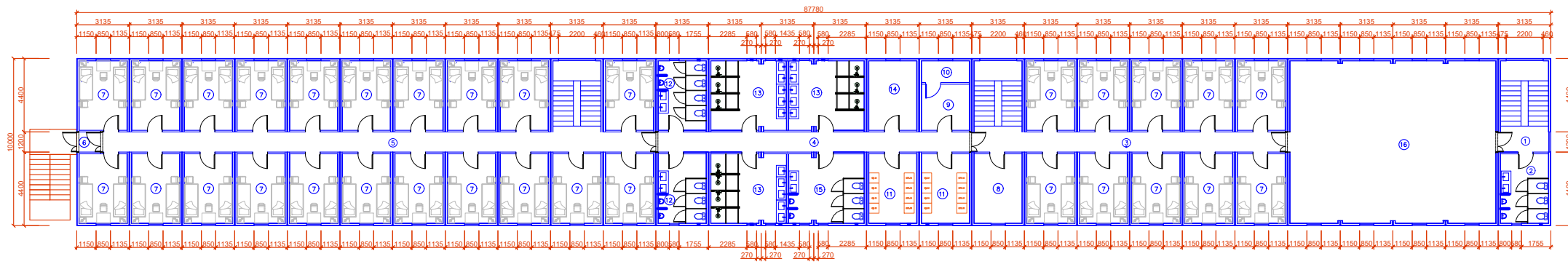


Блок №17  
Итого койко-мест : 420

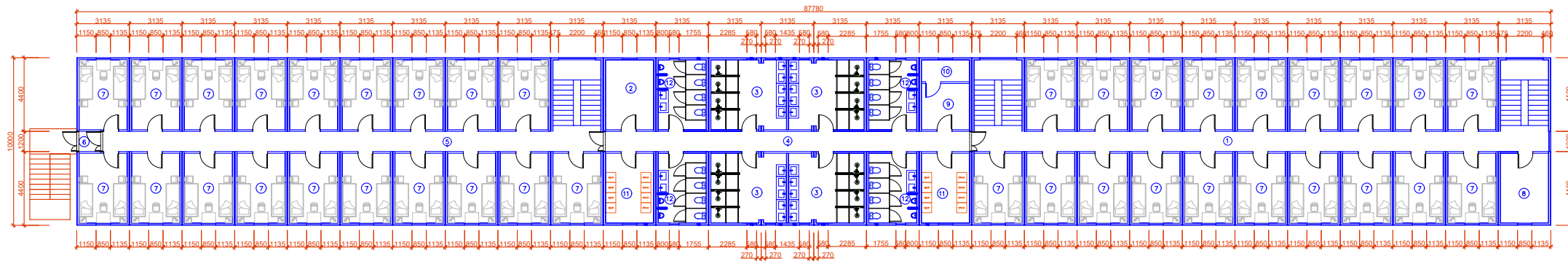
План 1го этажа  
36 жилых комнат - 144 койко-мест



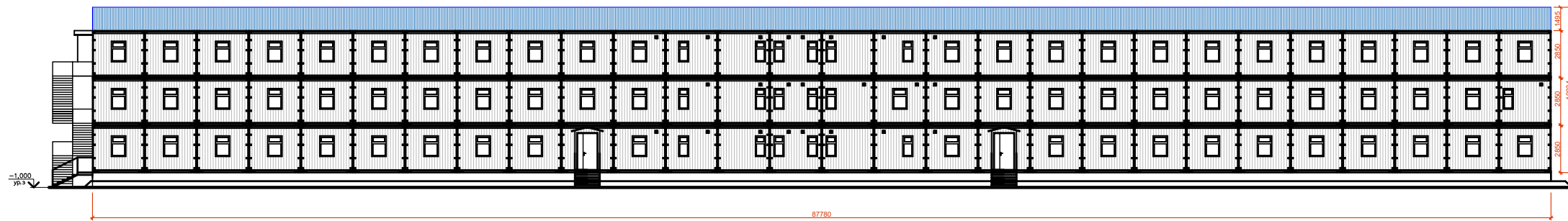
План 2го этажа  
31 жилых комнат - 124 койко-мест



План 3го этажа  
38 жилых комнат - 152 койко-мест



Фасад



Экспликация помещений 1 го этажа

Номер помещения	Наименование	Площадь м²	
1	Тамбур	3,69	7,38
2	Холл	8,06	16,12
3	Коридор	41,22	41,22
4	Коридор	26,03	26,03
5	Коридор	35,77	35,77
6	Тамбур	1,56	1,56
7	Жилая комната	11,76	423,36
8	Помещение для варочной	11,76	11,76
9	Тек. помещение	7,81	7,81
10	Штроба	3,66	3,66
11	Прачечная	11,76	23,52
12	Санузел	11,76	47,04
13	Душевая	18,45	73,80
14	Кладовая	11,76	11,76
ИТОГО		730,79	
	Площадь по периметру здания	877,80	

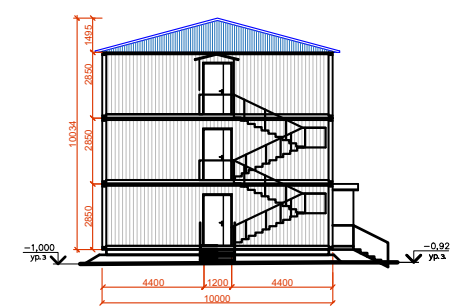
Экспликация помещений 2 го этажа

Номер помещения	Наименование	Площадь м²	
1	Холл	3,58	3,58
2	Санузел	11,76	11,76
3	Коридор	22,42	22,42
4	Коридор	22,23	22,23
5	Коридор	39,52	39,52
6	Тамбур	1,56	1,56
7	Жилая комната	11,76	364,56
8	Помещение для варочной	11,76	11,76
9	Тек. помещение	7,81	7,81
10	Штроба	3,66	3,66
11	Прачечная	11,76	23,52
12	Санузел	11,76	23,52
13	Душевая	18,45	55,35
14	Кладовая	11,76	11,76
15	Санузел	18,45	18,45
16	Назначение	118,19	118,19
ИТОГО		739,65	
	Площадь по периметру здания	877,80	

Экспликация помещений 3 го этажа

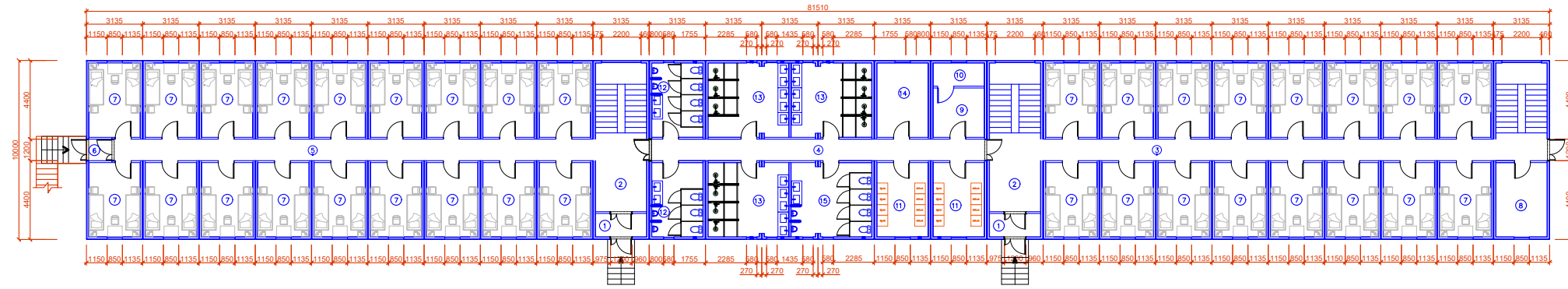
Номер помещения	Наименование	Площадь м²	
1	Коридор	41,21	41,21
2	Кладовая	11,76	11,76
3	Душевая	18,45	73,80
4	Коридор	26,02	26,02
5	Коридор	35,76	35,76
6	Тамбур	1,56	1,56
7	Жилая комната	11,76	446,88
8	Помещение для варочной	11,76	11,76
9	Тек. помещения	7,81	7,81
10	Штроба	3,66	3,66
11	Прачечная	11,76	23,52
12	Санузел	11,76	47,04
ИТОГО		730,78	
	Площадь по периметру здания	877,80	

Фасад

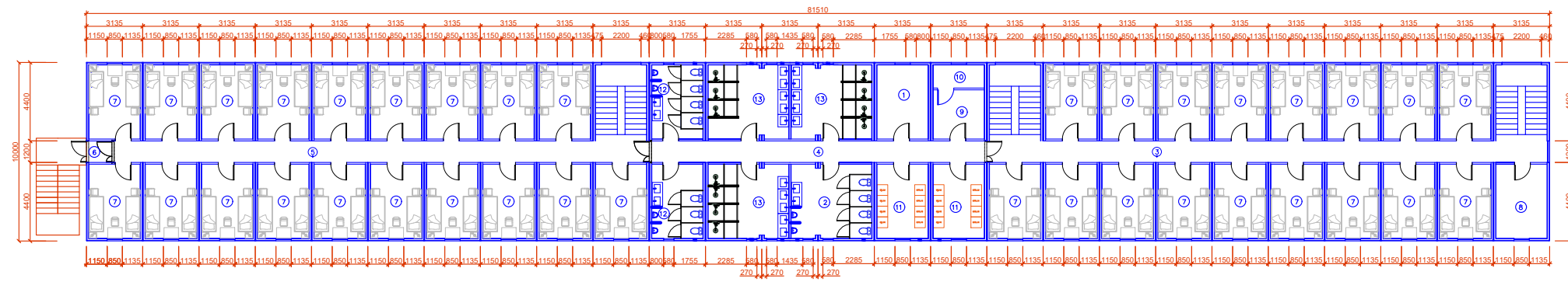


Блок №18  
Итого койко-мест : 400

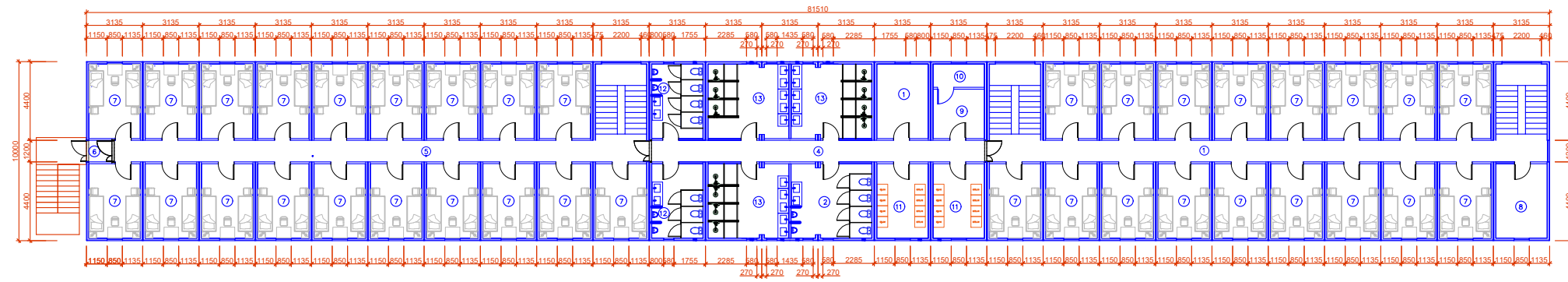
План 1го этажа  
32 жилых комнат - 128 койко-мест



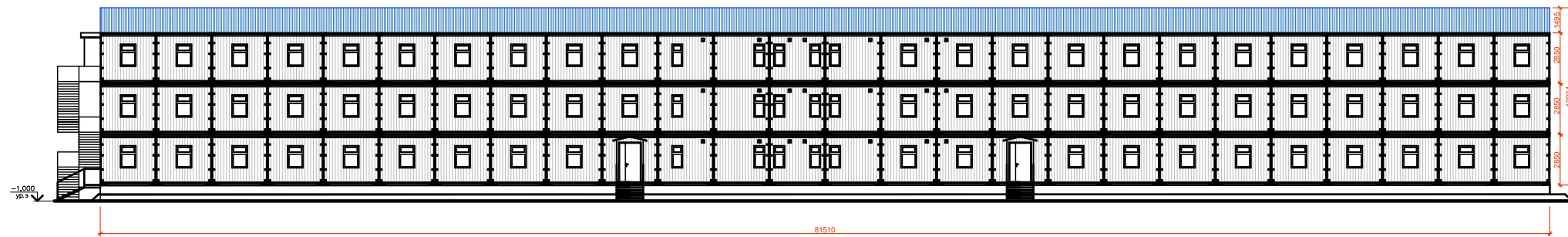
План 2го этажа  
34 жилых комнат - 136 койко-мест



План 3го этажа  
34 жилых комнат - 136 койко-мест



Фасад



Экспликация помещений 1 го этажа

Номер помещения	Наименование	Площадь м²	
1	Тамбур	3,69	7,38
2	Холл	8,06	16,12
3	Коридор	37,44	37,44
4	Коридор	22,23	22,23
5	Коридор	35,77	35,77
6	Тамбур	1,56	1,56
7	Жилая комната	11,76	376,32
8	Помещение для ворничной	11,76	11,76
9	Тек. помещение	7,81	7,81
10	Штробов	3,66	3,66
11	Прачечная	11,76	23,52
12	Санузел	11,76	23,52
13	Душевая	18,45	55,35
14	Кладовая	11,76	11,76
15	Санузел	18,45	18,45
ИТОГО		652,67	
Площадь по периметру здания		815,10	

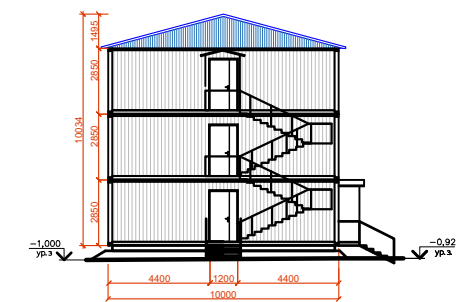
Экспликация помещений 2 го этажа

Номер помещения	Наименование	Площадь м²	
1	Кладовая	11,76	11,76
2	Санузел	18,45	18,45
3	Коридор	37,44	37,44
4	Коридор	22,23	22,23
5	Коридор	35,77	35,77
6	Тамбур	1,56	1,56
7	Жилая комната	11,76	399,84
8	Помещение для ворничной	11,76	11,76
9	Тек. помещение	7,81	7,81
10	Штробов	3,66	3,66
11	Прачечная	11,76	23,52
12	Санузел	11,76	23,52
13	Душевая	18,45	55,35
ИТОГО		652,67	
Площадь по периметру здания		815,10	

Экспликация помещений 3 го этажа

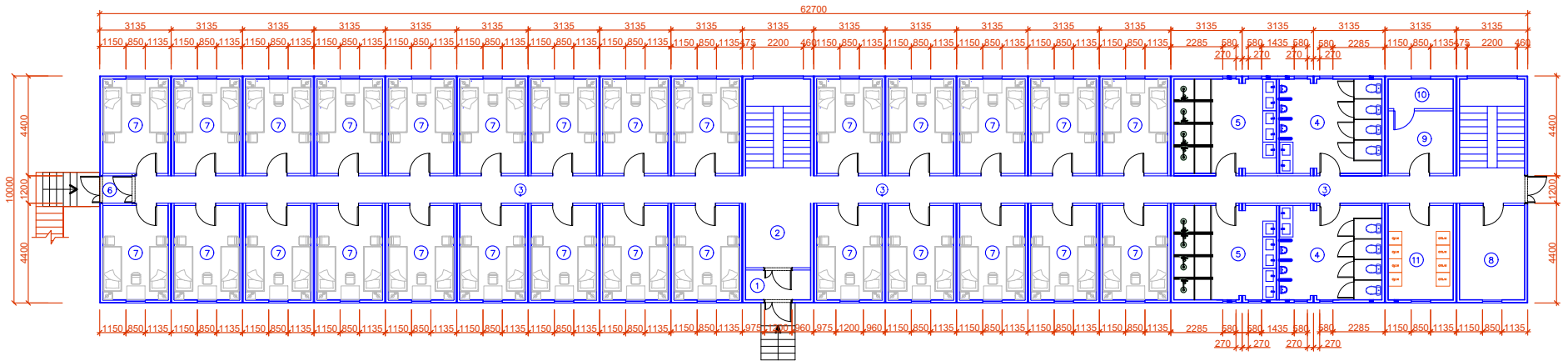
Номер помещения	Наименование	Площадь м²	
1	Кладовая	11,76	11,76
2	Санузел	18,45	18,45
3	Коридор	37,44	37,44
4	Коридор	22,23	22,23
5	Коридор	35,77	35,77
6	Тамбур	1,56	1,56
7	Жилая комната	11,76	399,84
8	Помещение для ворничной	11,76	11,76
9	Тек. помещение	7,81	7,81
10	Штробов	3,66	3,66
11	Прачечная	11,76	23,52
12	Санузел	11,76	23,52
13	Душевая	18,45	55,35
ИТОГО		652,67	
Площадь по периметру здания		815,10	

Фасад

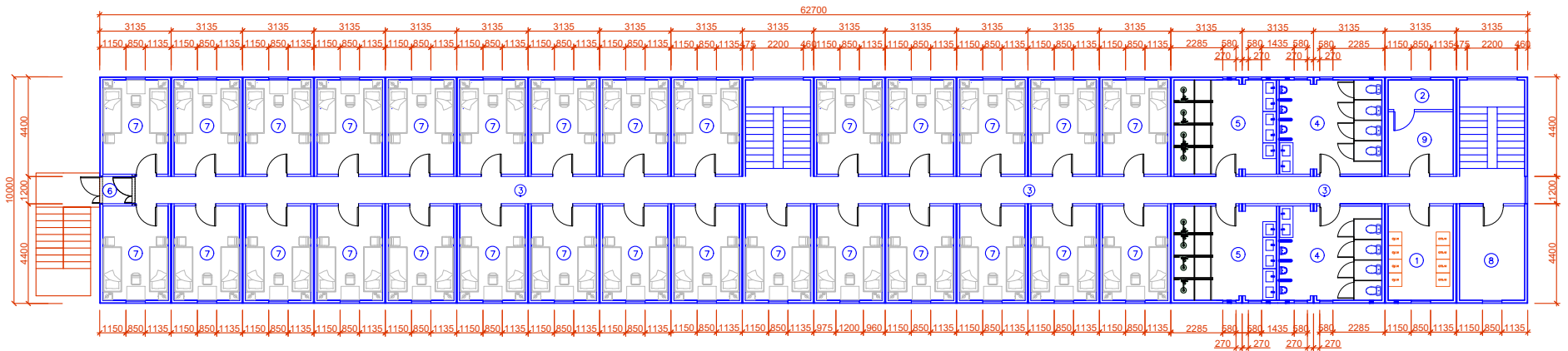


Блок №19  
Итого койко-мест : 344

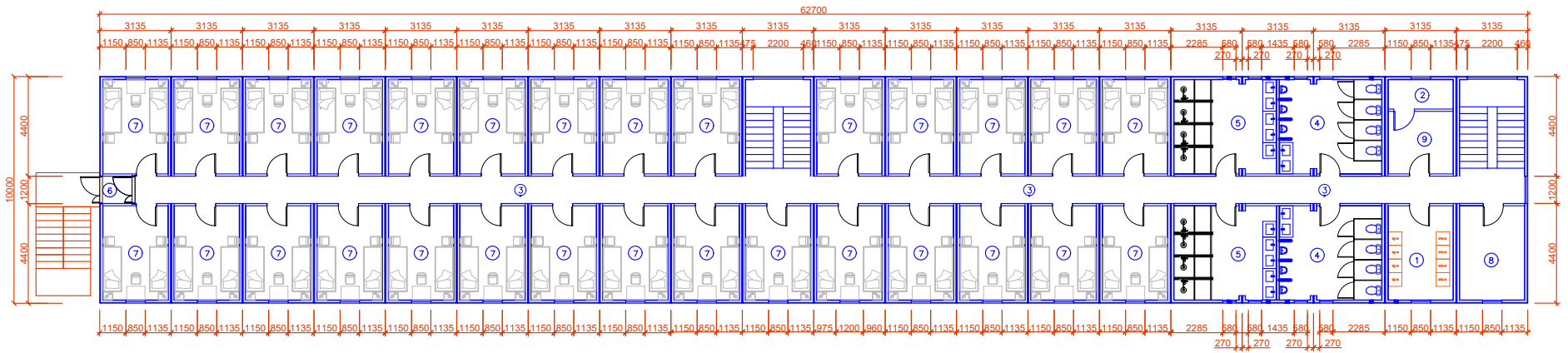
План 1го этажа  
28 жилых комнат - 112 койко-мест



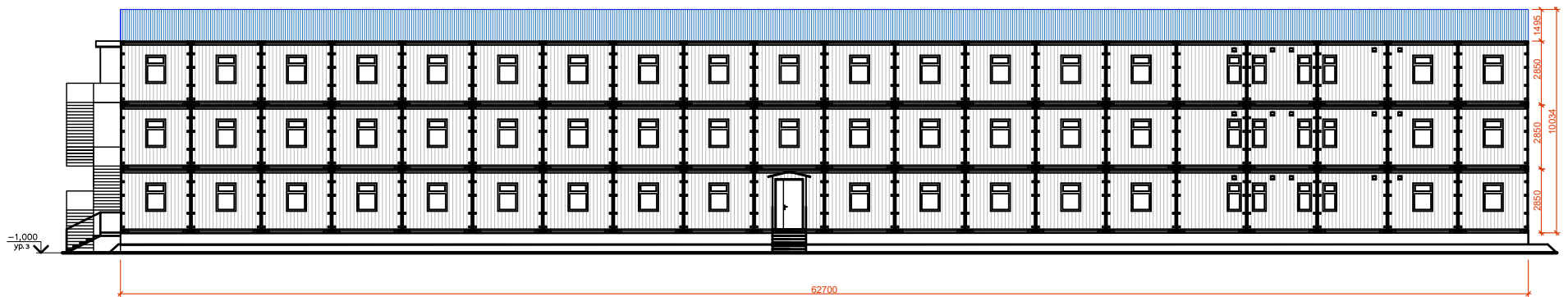
План 2го этажа  
29 жилых комнат - 116 койко-мест



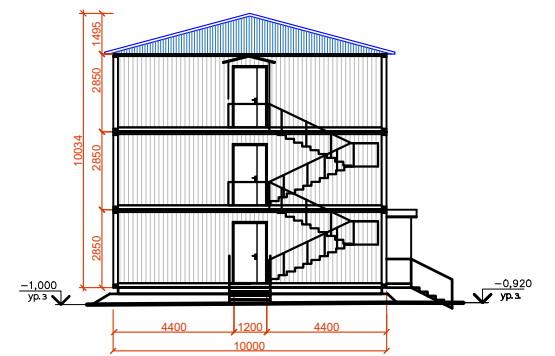
План 3го этажа  
29 жилых комнат - 116 койко-мест



Фасад



Фасад



Экспликация помещений 1 го этажа

Номер помещения	Наименование	Площадь м²	Площадь м²
1	Тамбур	3,69	3,69
2	Холл	8,06	8,06
3	Коридор	73,21	73,21
4	Санузел	18,45	36,90
5	Душевая	18,45	36,90
6	Тамбур	1,56	1,56
7	Жилая комната	11,76	329,28
8	Помещение для горничной	11,76	11,76
9	Тех. помещение	7,81	7,81
10	Штробовая	3,66	3,66
11	Прачечная	11,76	11,76
ИТОГО		524,59	
Площадь по периметру здания		627,00	

Экспликация помещений 2 го этажа

Номер помещения	Наименование	Площадь м²	Площадь м²
1	Прачечная	11,76	11,76
2	Штробовая	3,66	3,66
3	Коридор	73,21	73,21
4	Санузел	18,45	36,90
5	Душевая	18,45	36,90
6	Тамбур	1,56	1,56
7	Жилая комната	11,76	341,04
8	Помещение для горничной	11,76	11,76
9	Тех. помещение	7,81	7,81
ИТОГО		524,60	
Площадь по периметру здания		627,00	

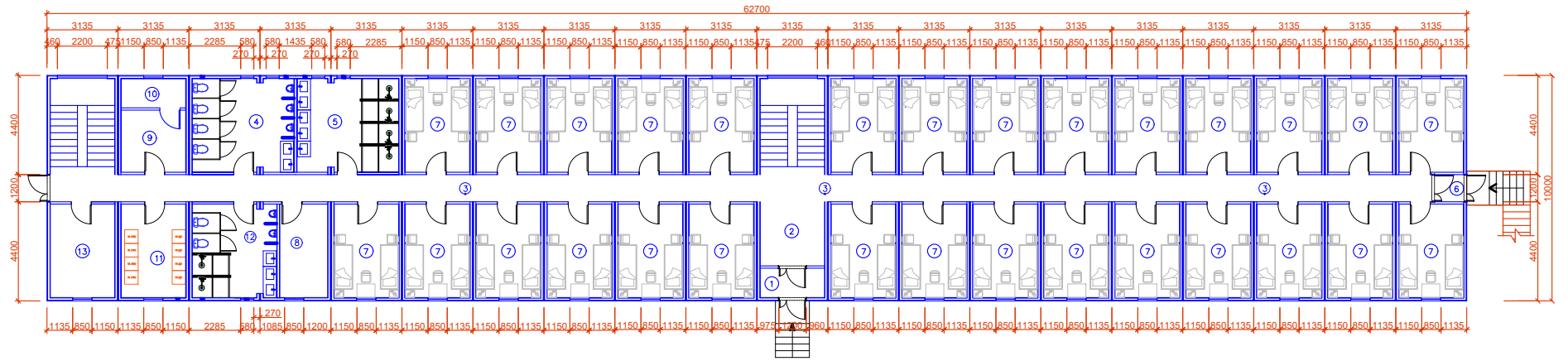
Экспликация помещений 3 го этажа

Номер помещения	Наименование	Площадь м²	Площадь м²
1	Прачечная	11,76	11,76
2	Штробовая	3,66	3,66
3	Коридор	73,21	73,21
4	Санузел	18,45	36,90
5	Душевая	18,45	36,90
6	Тамбур	1,56	1,56
7	Жилая комната	11,76	341,04
8	Помещение для горничной	11,76	11,76
9	Тех. помещение	7,81	7,81
ИТОГО		524,60	
Площадь по периметру здания		627,00	

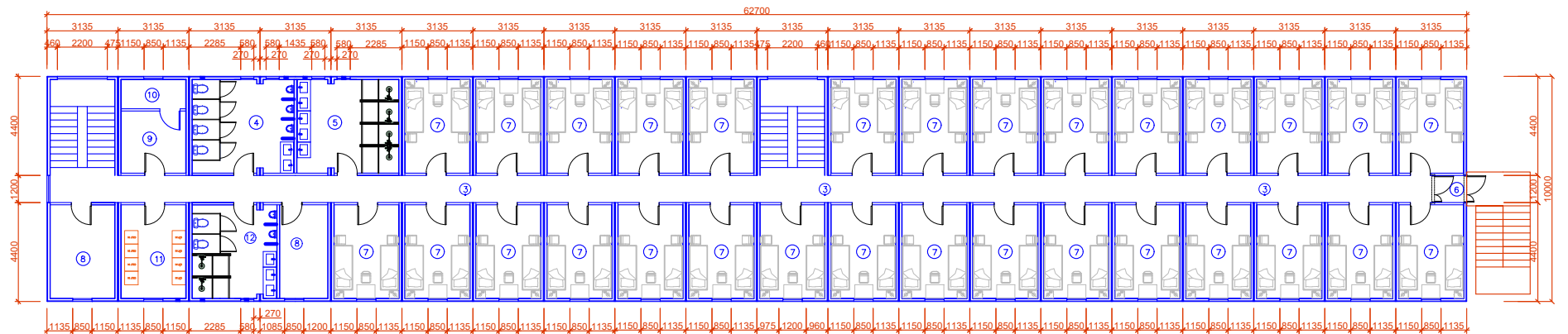


Блок №20  
Итого койко-мест : 178

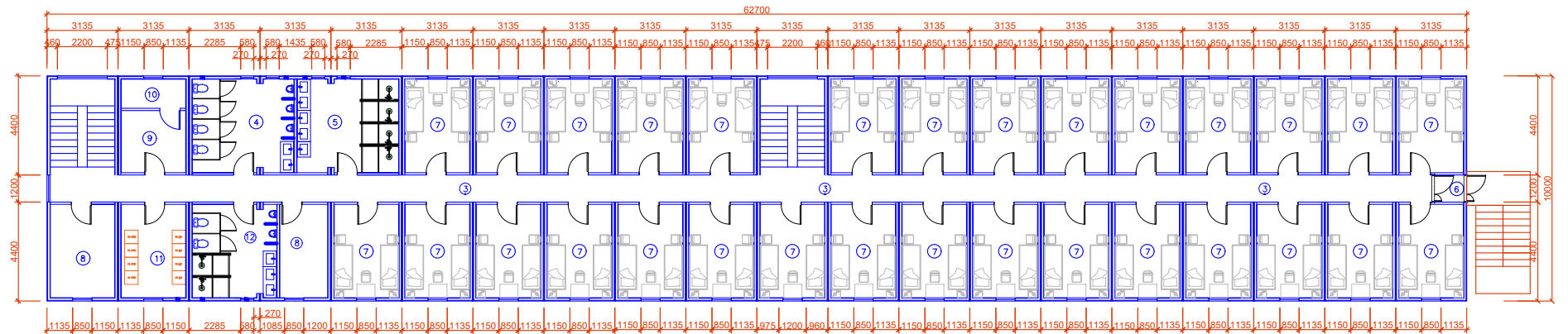
План 1го этажа  
29 жилых комнат - 58 койко-мест



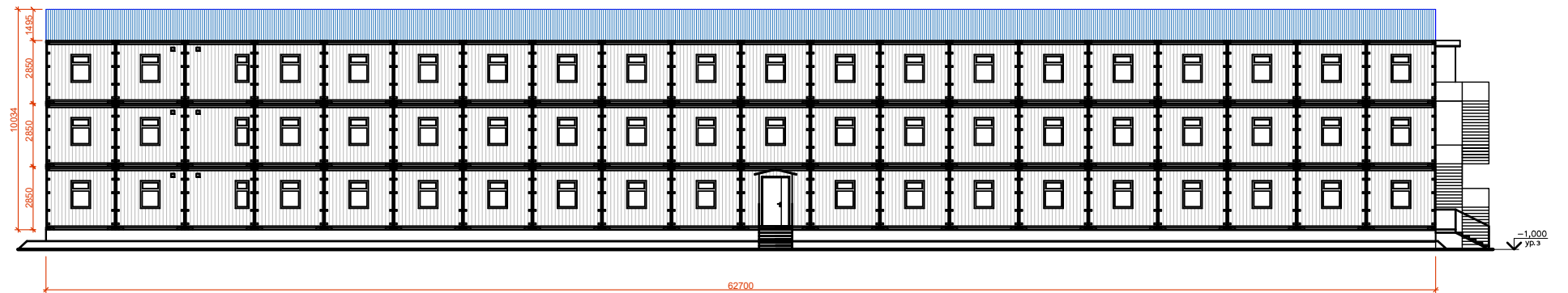
План 2го этажа  
30 жилых комнат - 60 койко-мест



План 3го этажа  
30 жилых комнат - 60 койко-мест



Фасад



Экспликация помещений 1 го этажа

Номер помещения	Наименование	Площадь м²	Площадь м²
1	Тамбур	3,69	3,69
2	Холл	8,06	8,06
3	Коридор	73,24	73,24
4	Санузел	18,45	18,45
5	Душевая	18,45	18,45
6	Тамбур	1,56	1,56
7	Жилая комната	11,76	341,04
8	Помещение для варочной	8,74	8,74
9	Тех. помещение	7,81	7,81
10	Щитовая	3,66	3,66
11	Прачечная	11,76	11,76
12	Душевая, санузел	15,32	15,32
13	Кладовая	11,76	11,76
ИТОГО			527,28
	Площадь по периметру здания		627,00

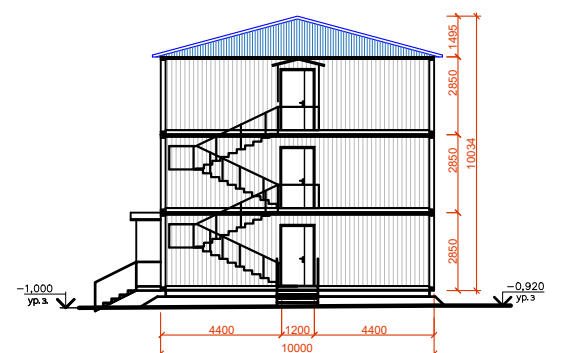
Экспликация помещений 2 го этажа

Номер помещения	Наименование	Площадь м²	Площадь м²
1	Помещение для варочной	8,74	8,74
2	Душевая, санузел	15,32	15,32
3	Коридор	73,24	73,24
4	Санузел	18,45	18,45
5	Душевая	18,45	18,45
6	Тамбур	1,56	1,56
7	Жилая комната	11,76	352,80
8	Кладовая	11,76	11,76
9	Тех. помещение	7,81	7,81
10	Щитовая	3,66	3,66
11	Прачечная	11,76	11,76
ИТОГО			539,04
	Площадь по периметру здания		627,00

Экспликация помещений 3 го этажа

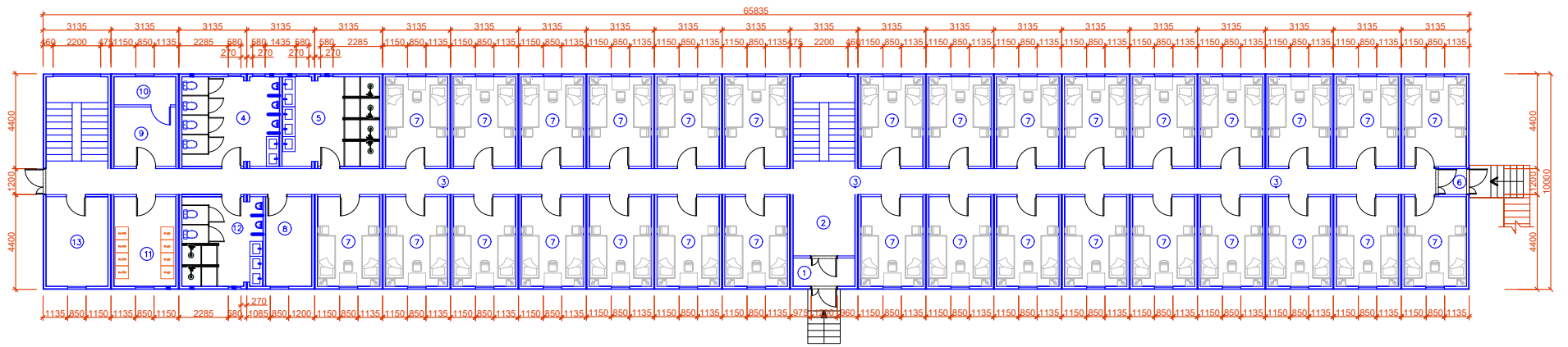
Номер помещения	Наименование	Площадь м²	Площадь м²
1	Помещение для варочной	8,74	8,74
2	Душевая, санузел	15,32	15,32
3	Коридор	73,24	73,24
4	Санузел	18,45	18,45
5	Душевая	18,45	18,45
6	Тамбур	1,56	1,56
7	Жилая комната	11,76	352,80
8	Кладовая	11,76	11,76
9	Тех. помещение	7,81	7,81
10	Щитовая	3,66	3,66
11	Прачечная	11,76	11,76
ИТОГО			539,04
	Площадь по периметру здания		627,00

Фасад

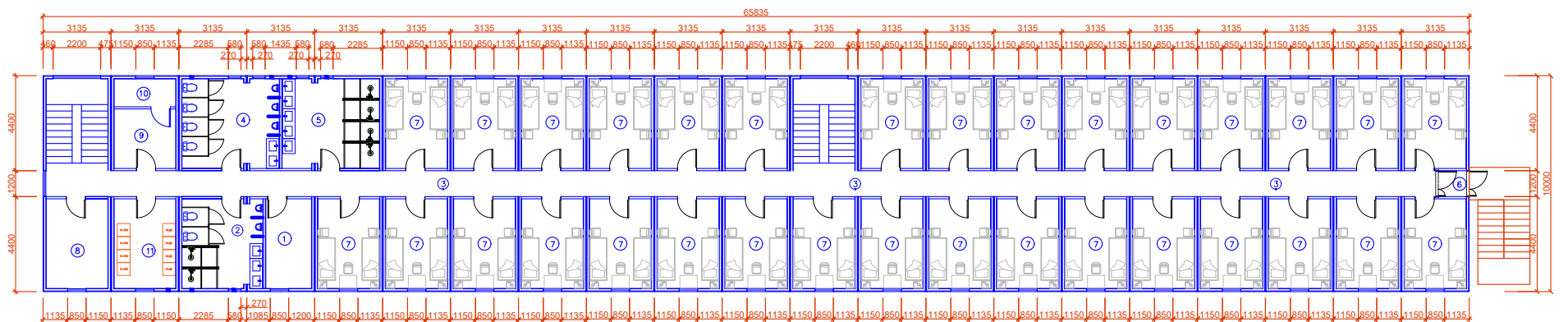


Блок №21  
Итого койко-мест : 190

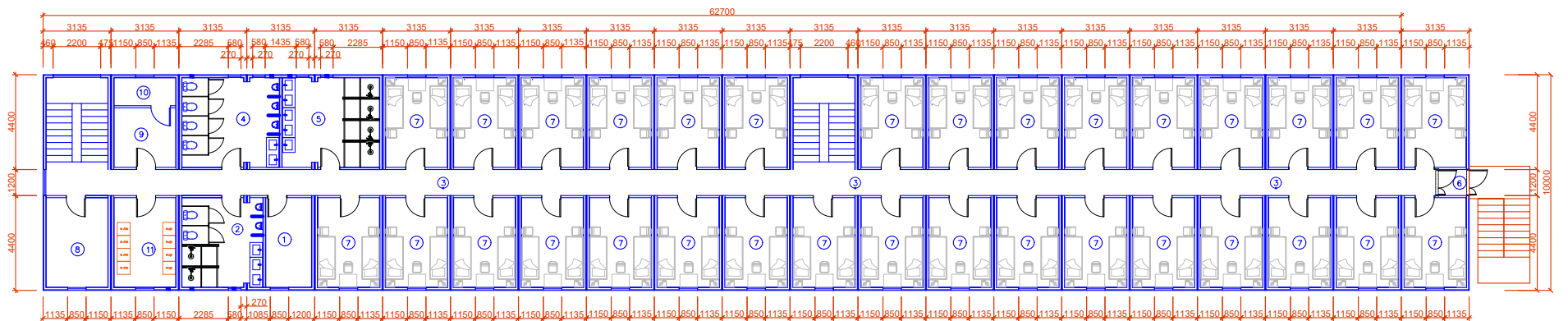
План 1го этажа  
31 жилых комнат - 62 койко-мест



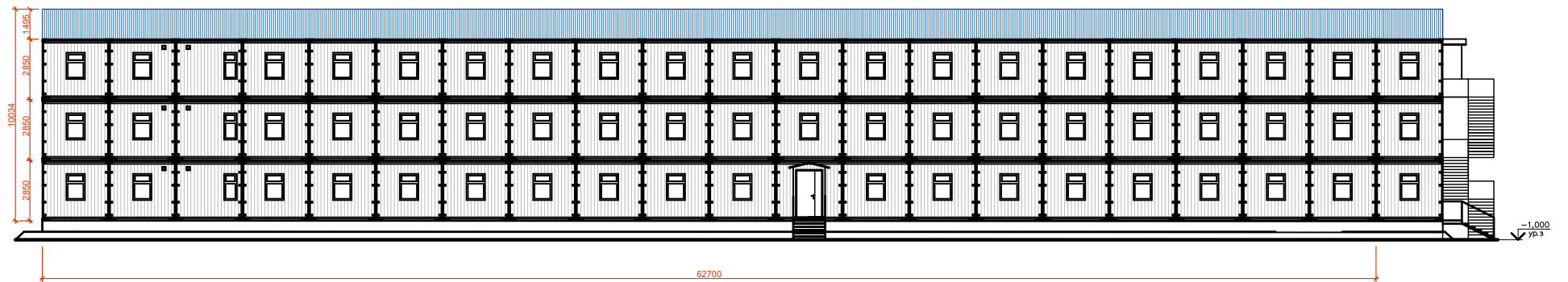
План 2го этажа  
32 жилых комнат - 64 койко-мест



План 3го этажа  
32 жилых комнат - 64 койко-мест



Фасад



Экспликация помещений 1 го этажа

Номер помещения	Наименование	Площадь м²	Площадь м²
1	Тамбур	3,69	3,69
2	Холл	8,06	8,06
3	Коридор	76,98	76,98
4	Санузел	18,45	18,45
5	Душевая	18,45	18,45
6	Тамбур	1,56	1,56
7	Жилая комната	11,76	364,56
8	Помещение для ворничной	8,74	8,74
9	Тех. помещение	7,81	7,81
10	Штробная	3,66	3,66
11	Прачечная	11,76	11,76
12	Душевая, санузел	15,32	15,32
13	Кладовая	11,76	11,76
ИТОГО			550,80
Площадь по периметру здания			658,35

Экспликация помещений 2 го этажа

Номер помещения	Наименование	Площадь м²	Площадь м²
1	Помещение для ворничной	8,74	8,74
2	Душевая, санузел	15,32	15,32
3	Коридор	76,98	76,98
4	Санузел	18,45	18,45
5	Душевая	18,45	18,45
6	Тамбур	1,56	1,56
7	Жилая комната	11,76	376,32
8	Кладовая	11,76	11,76
9	Тех. помещение	7,81	7,81
10	Штробная	3,66	3,66
11	Прачечная	11,76	11,76
ИТОГО			550,81
Площадь по периметру здания			658,35

Экспликация помещений 3 го этажа

Номер помещения	Наименование	Площадь м²	Площадь м²
1	Помещение для ворничной	8,74	8,74
2	Душевая, санузел	15,32	15,32
3	Коридор	76,98	76,98
4	Санузел	18,45	18,45
5	Душевая	18,45	18,45
6	Тамбур	1,56	1,56
7	Жилая комната	11,76	376,32
8	Кладовая	11,76	11,76
9	Тех. помещение	7,81	7,81
10	Штробная	3,66	3,66
11	Прачечная	11,76	11,76
ИТОГО			550,81
Площадь по периметру здания			658,35

Фасад

