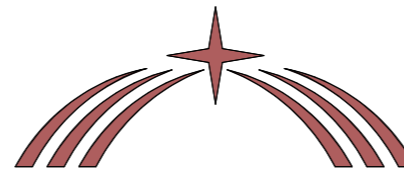


ОсОО "ДОС - ИМУРАТ - КУРУЛУШ"
ПРОЕКТНО - СТРОИТЕЛЬНАЯ КОМПАНИЯ
Лицензия
серия КРЦ-1 № 04039



ДОС - ИМУРАТ - КУРУЛУШ

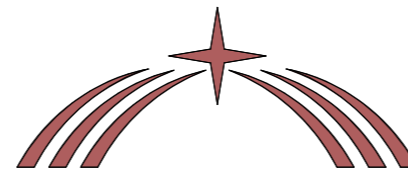
РАБОЧИЙ ПРОЕКТ

**«Строительство складских объектов и КПП отдела
СБ на руднике «Кумтор»**

СТАДИЯ	Рабочий проект
ШИФР	ДИК-2-21-ГП
Альбом	Книга - 7
МАРКА	ГП

г. БИШКЕК-2021

ОсОО "ДОС - ИМУРАТ - КУРУЛУШ"
ПРОЕКТНО - СТРОИТЕЛЬНАЯ КОМПАНИЯ
Лицензия
серия КРЦ-1 № 04039



ДОС - ИМУРАТ - КУРУЛУШ

РАБОЧИЙ ПРОЕКТ

«Строительство складских объектов и КПП отдела СБ на руднике «Кумтор»

СТАДИЯ	Рабочий проект
ШИФР	ДИК-2-21-ГП-АР
Альбом	Книга -7
МАРКА	ГП
ЗАКАЗЧИК	"Кумтор Голд компани".
Генеральный директор	Исмаилов С.М.
ГАП	Исмаилов А.М.
Сертификат	серия ПР-1.1 №018648

г. БИШКЕК-2021

ВЕДОМОСТЬ РАБОЧИХ ЧЕРТЕЖЕЙ ОСНОВНОГО КОМПЛЕКТА

Лист	Наименование	Примечание
1	2	3
1	Общие данные (начало)	
2	Общие данные (продолжение)	
3	Общие данные (окончание)	
4	Опорный план с ситуационной схемой	
5	Генеральный план	
6	Разбивочный чертёж осей зданий и сооружений	
7	Разбивочный чертёж координатная привязка осей проездов границ площадок	
8	Разбивочный чертёж здания и сооружений (участков I; II)	
9	Разбивочный чертёж здания и сооружений (участков III)	
10	Разбивочный чертёж здания и сооружений (участков IV)	
11	Разбивочный чертёж здания и сооружений (участков V)	
12	Схема вертикальной планировки зданий и сооружений	
13	Схема организации рельефа	
14	Картограмма земляных масс	
15	Схема благоустройства территории	

ОБЩИЕ УКАЗАНИЯ:

1. Исходные данные.

1.1. Рабочие чертежи генерального плана объектов складского хозяйства и отдела СБ на руднике "Кумтор" выполнены на основании Договора № С- 7147 от 1 февраля 2021г. и технического задания на проектирование, утверждённого директором по производству ЗАО КГК Система высот Балтийская, система координат местная.

2. Характеристика района строительства.

2.1. Участок для строительства в административном отношении находится в Жети-Огузском районе Иссык-Кульской области. Участок расположен на правом берегу реки Кумтор, в 2.5 км от КПП. Рельеф неспланированный с уклоном к северо-востоку. Расстояние до районного центра Жети-Огузском района около 100 км. Связь осуществляется по автодороге с асфальтовым покрытием и по грунтовой дороге.

2.2. На основании материалов инженерно-геологических изысканий, выполненных ОАО "КыргызГИИЗ"(Договор № С-7189 от 11.02.2021) площадка строительства характеризуется следующими данными:

- климатический район строительства - II;
- климатический подрайон - IIВ;
- сейсмичность площадки строительства - 8 баллов. В настоящее время в районе проектирования Институтом Сейсмологии АН КР проводятся сейсмологические работы и данные по сейсмичности могут быть уточнены в дальнейшем;
- температура воздуха: среднегодовая- минус 8°С; минимальная-минус 49°С, максимальная-плюс23°С;
- средняя скорость ветра за отопительный период, обеспеченностью 80%-9 м/сек;
- гололедная стенка, возможная 1 раз в 25 лет-50 мм
- давление ветра на высоте 10м над поверхностью земли - 72 кг/м²;
- снеговая нагрузка нормативная - 67 кг/м²;
- грунты многолетнемерзлые, в сезоннооттаивающем состоянии. Нормативная глубина сезонного оттаивания грунтов под открытой, оголенной от снега поверхностью составляет около 270 мм в зависимости от разной экспозиции склонов;
- грунтовые воды не были вскрыты на глубине 10м;
- по степени засоленности грунтов по содержанию легкорастрашимых солей- грунт незасоленный.

Климатическая характеристика приведена по данным метеостанции "Тянь-Шань"

ВЕДОМОСТЬ ССЫЛОЧНЫХ ДОКУМЕНТОВ

№ по пор.	Обозначение	Наименование	Примечание
	ГОСТ 6665-82*	Камни бортовые бетонные и железобетонные	

Настоящий проект выполнен в соответствии с действующими нормами и правилами (в том числе по взрыво-пожарной безопасности)

Гл.арх. проекта
Исмаилов А "_____" _____ 2021 г.

Заказчик "Кумтор Голд компани" шифр ДИК-2-21 ГП					
Строительство складских объектов и КПП отдела СБ на руднике "Кумтор"					
Изм.	Кол.уч	Лист	№ док.	Подпись	Дата
ГАП		Исмаилов А			04.21
Разработал		Тугова Т			04.21
Архитектор		Асанов Б			04.21
				Общеплощадочные работы	Стадия
					Лист
					Листов
				РП	ГП-1
					10
				Общие данные (начало)	ОсОО ПСК
					"Дос-Имурат-Курулуш"

Согласовано

Инв. № подл. Подп. и дата. Взам. инв. №

3. Основные решения по генплану.

На основании задания Заказчика и в соответствии с действующими нормами и правилами объектов складского хозяйства и отдела СБ, проект включает в себя следующие участки:

I Участок здания центрального склада

- 1. Здание центрального склада (проектируемый новый): из металлических конструкций, в осях размером 30х 60 м.
- 2. Офис центрального склада(проектируемый новый):высокие 40 футовые контейнера, в количестве 5 шт. Фундаменты: из деревянных брусьев, сечением 150х150мм по уплотненному основанию.
- 3. Весовая навес из металлических конструкций
- 4. Операторская весовой - существующий стандартный 20 футовый контейнер.

II Участок склада «аэропорт и фабричный склад»

Контейнера данного участка неутепленные и предназначены для хранения разных материалов Предусматривается перенос на проектируемый участок контейнеров с существующих участков «аэропорт» и «фабричный склад».

III Участок «двор центрального склада»

Контейнера данного участка неутепленные и предназначены для хранения разных материалов. Предусматривается перенос на проектируемый участок контейнеров с существующего участка «двор центрального склада».

IV Участок «вертолетная площадка»

Контейнера данного участка неутепленные и предназначены для хранения разных материалов. Предусматривается перенос на проектируемый участок контейнеров с существующего участка «вертолетная площадка».

V Участок «Склад мелких запчастей и офис Борусан» Склад мелких запчастей Борусан(проектируемый новый).Высокие 40 футовые контейнера, в количестве 24 шт. в два яруса.Фундаменты из ж/б ленты.

1. Офис Борусан:

Фундаменты: из деревянных брусьев, сечением 150х150мм по уплотненному основанию.
Здание: существующие стандартные 40 футовые контейнера, в количестве 3 шт.

V Участок «Двор Борусан»

Контейнера данного участка неутепленные и предназначены для хранения разных материалов. Предусматривается перенос на проектируемый участок контейнеров с существующего участка «двор Борусан».

Установлены на уплотненный грунт площадки участка без фундаментов
Электроснабжения контейнеров нет. Предусмотреть проектом освещение всего участка.
ВК - нет. ОВ- нет. Контейнера с «двора Борусан»: 50 шт - 40 футовые стандартные контейнера;35 шт - 20 футовые стандартные контейнера;67 шт - 40 футовые обрезанные контейнера;3 шт - 20 футовые обрезанные контейнера.

VI Участок КПП(контрольно-пропускной пункт):

1.Офис КПП и площадка участка предусматривается для первичной проверки приезжающих на рудник «Кумтор». Офис КПП- стандартные 40 футовые контейнера(спаренные), в количестве 2 шт.Фундаменты: из деревянных брусьев, сечением 150х150мм по уплотненному основанию.

2.Помещение ожидания для посетителей

Фундаменты: из деревянных брусьев, сечением 150х150мм по уплотненному основанию.
Здание: стандартные 40 футовые контейнер, в количестве 1 шт.

3.Помещение смотровой

Фундаменты: из деревянных брусьев, сечением 150х150мм по уплотненному основанию.

Здание: стандартные 40 футовые контейнер, в количестве 1 шт.

Поверх контейнера предусмотрена смотровая площадка и МК.

На опорном плане (лист4) приведены координаты углов поворота ограждения участка.

Разбивочный чертеж выполнен на основании генерального плана, с координатной привязкой зданий и сооружений.

Кроме того приведены разбивочные планы производственных площадок № II,III,IV,V.

На схеме благоустройства территории (лист14) приведены: площадка под установку контейнеров ТБО, конструкции покрытий проездов и площадок, профиль водотводной канавы, конструкции трубы под проезжей частью.

План организации рельефа площадки для размещения складов выполнена на основании Генерального плана участка.

Система координат-условная, система высот-Балтийская. Сплошные горизонталы через 1.0м.

Красные горизонталы проведены с сечением 0.1 м.

Высшей отметкой участка является отметка существующей автодороги-3657м, нижней-

отметка восточного угла площадки-3648м.

Отметки даны по верху покрытий, по верху и дну водоотводного лотка.

Красные (проектные) горизонталы проведены через 0.1 м.

Картограмма земляных масс подсчитана по сетке квадратов 20м х20м, в масштабе 1:500.

Объем выемки по основному участку составит 26100куб.м, объем насыпи-24545куб.м , по участку КПП объем выемки составит 1260куб.м, объем насыпи-80куб.м ,

Согласовано
Взам. инв. №
Подп. и дата
Инв. № подл.

						Заказчик "Кумтор Голд компани" шифр ДИК-2-21 ГП			
						Строительство складских объектов и КПП отдела СБ на руднике "Кумтор"			
Изм.	Кол.уч	Лист	№ док.	Подпись	Дата	Общеплощадочные работы	Стадия	Лист	Листов
ГАП		Исмаилов А			04.21		РП	ГП-2	10
Разработал		Тугова Т			04.21				
Архитектор		Асанов Б			04.21				
						Общие данные (окончание)		ООО ПСК "Дос-Имурат-Курулуш"	

ОСНОВНЫЕ ТЕХНИКО-ЭКОНОМИЧЕСКИЕ ПОКАЗАТЕЛИ

Наименование	Ед. изм.	Количество	Примечание
Площадь участка в том числе:	м ²	116000	В границах рассматриваемого участка
-площадь застройки	м ²	2750	В границах рассматриваемого участка
-площадь твердых покрытий (без отмостки)	м ²	81060	В границах рассматриваемого участка
-площадь отмостки	м ²	192	В границах рассматриваемого участка
Прочие территории (канавы, лотки, оскосы, обочины)		31998	В границах рассматриваемого участка

Атмосферные осадки с площадки отводятся в водоотводные лотки а затем в резервуар-сборник атмосферных осадков.
 Покрытие площадок-гравийное. Площадь дорожных покрытий 81060 кв.м, протяженность бортового камня-5665 п.м.

Площадки складов оборудована первичными средствами пожаротушения в соответствии с требованиями Правил пожарной безопасности для предприятий, организаций, учреждений и жилого фонда Кыргызской Республики. Противопожарные посты (2шт) размещены на торцовых стенах стационарных объектах. Посты размещены на видных местах с беспрепятственным доступом к ним. Каждый пост укомплектовывается первичными средствами пожаротушения и противопожарным инвентарем:


- углекислотные огнетушители ОУ-5-1шт;
- пенные огнетушители ОП-10-2шт;
- порошковые огнетушители ОП-100-1шт;

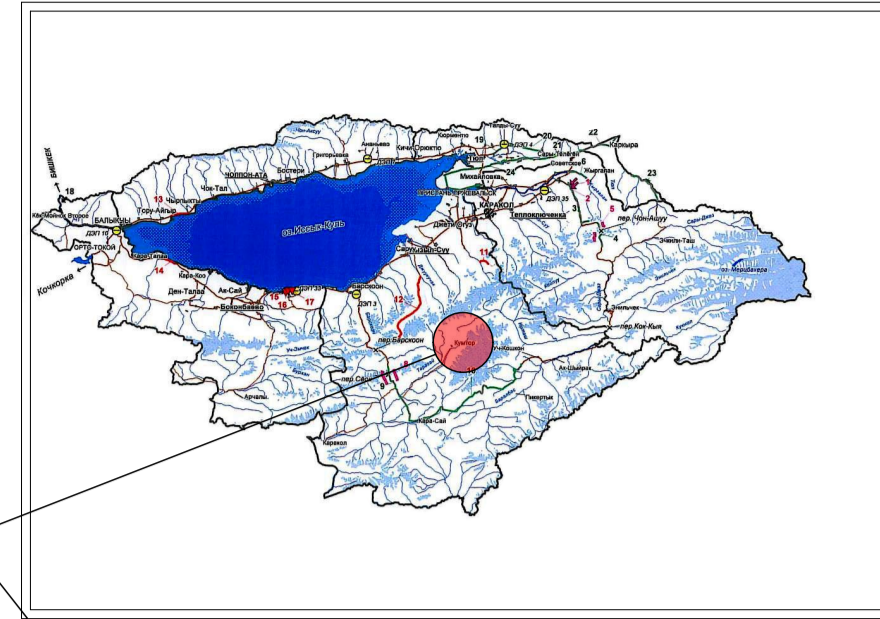
-ящик с песком-1 шт; лопата-1 шт; лом, багор-по2 шт; Бочка с водой емкостью 200л.
 Озеленение на участке не предусмотрено.

Электроснабжение складов осуществляется от проектируемой КТП.
 Природоохранные мероприятия включают в себя снятие перед началом работ плодородного слоя с последующим его использованием для рекультивации.
 Все чертежи генерального плана выполнен в масштабе 1:500.

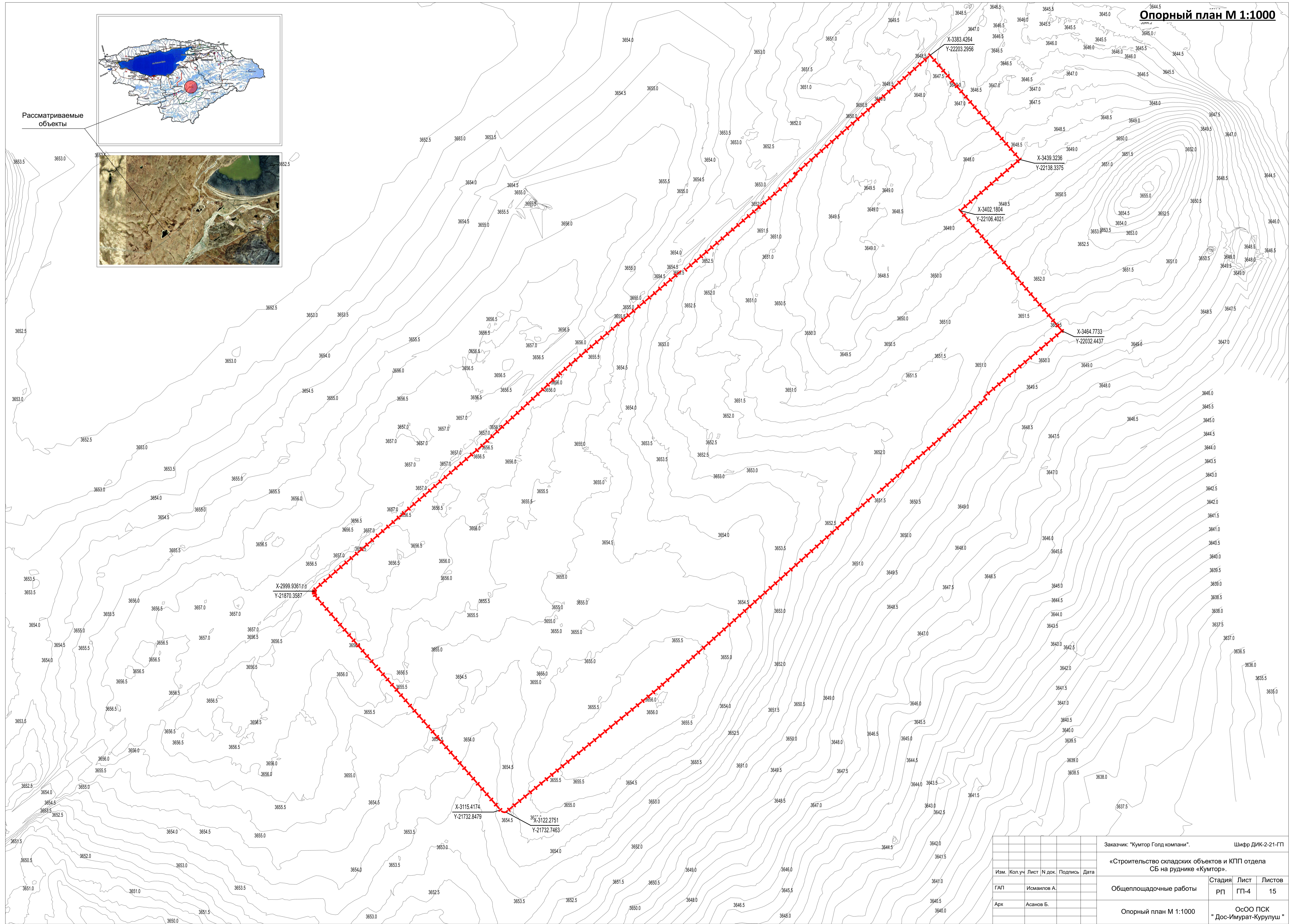
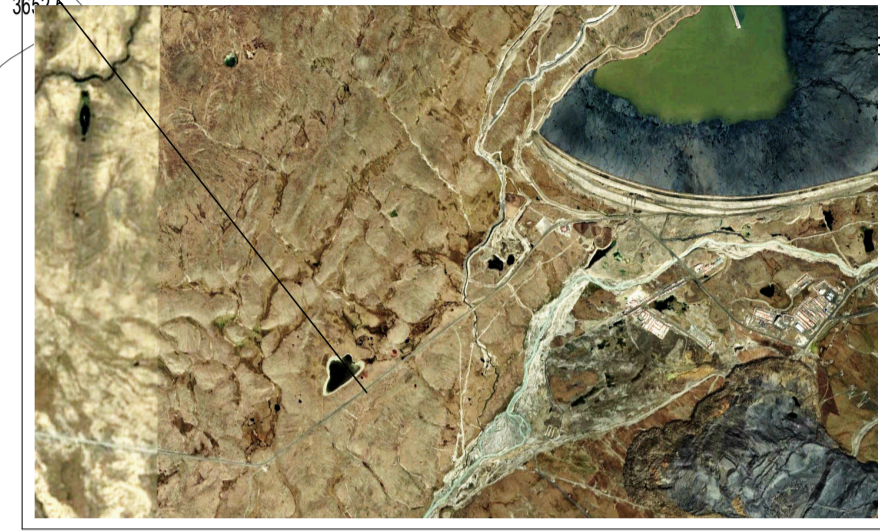
Согласовано

Инв. № подл.	Подп. и дата	Взам. инв. №

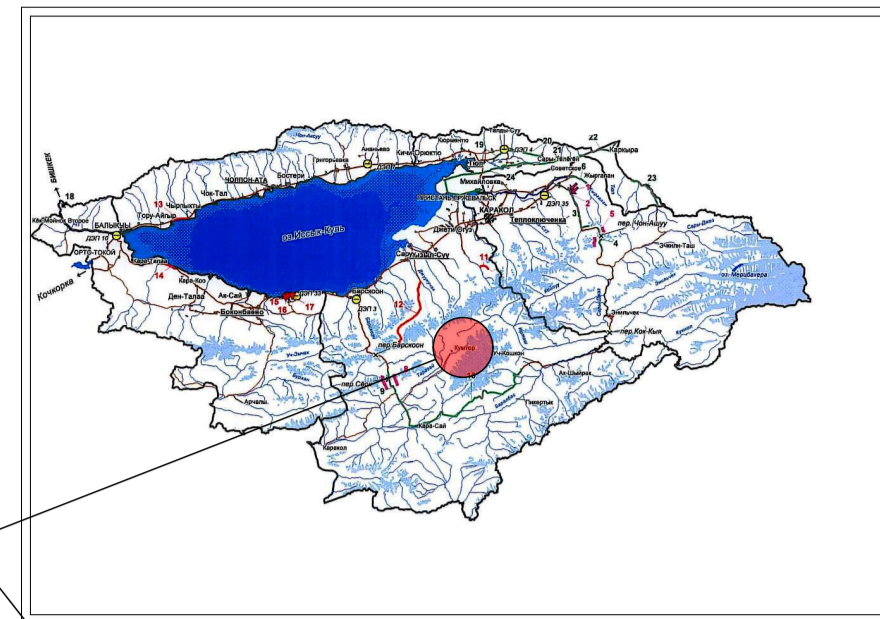
						Заказчик "Кумтор Голд компани" шифр ДИК-2-21 ГП			
						Строительство складских объектов и КПП отдела СБ на руднике "Кумтор"			
Изм.	Кол.уч	Лист	№ док.	Подпись	Дата	Общеплощадочные работы	Стадия	Лист	Листов
ГАП		Исмаилов А			04.21		РП	ГП-3	10
Разработал		Тугова Т			04.21				
Архитектор		Асанов Б			04.21				
						Общие данные (окончание)		ОсОО ПСК "Дос-Имурат-Курулуш"	



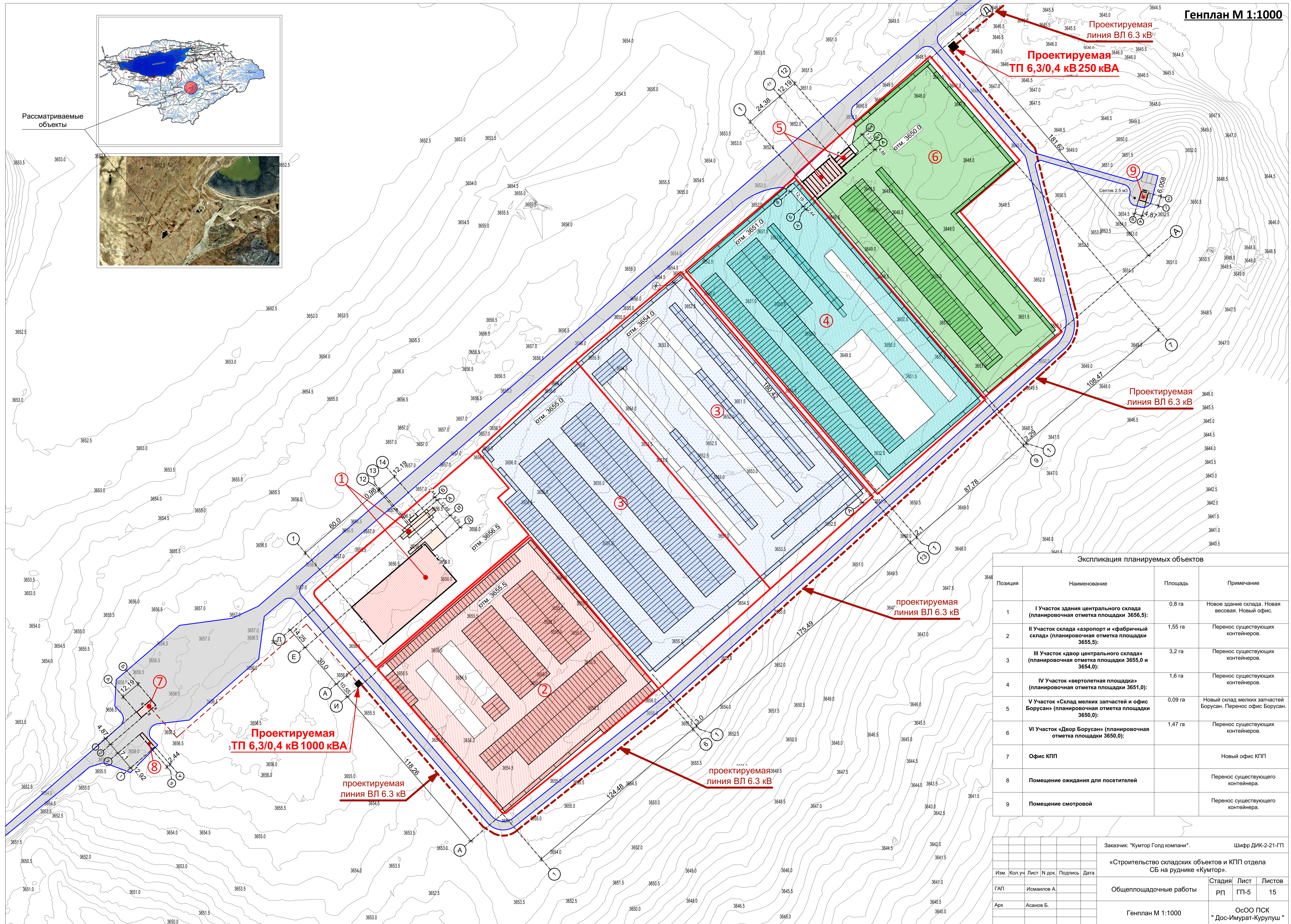
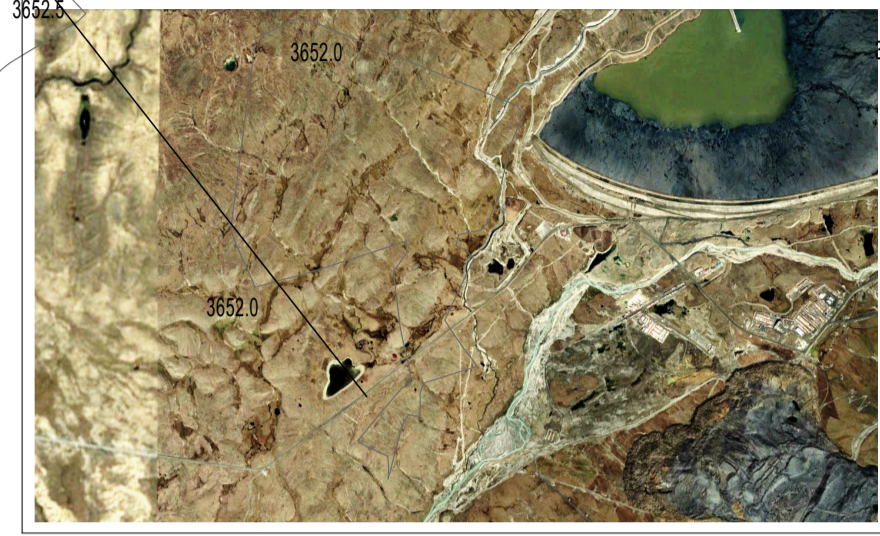
Рассматриваемые объекты



				Заказчик: "Кумтор Голд компани".		Шифр ДИК-2-21-ГП		
				«Строительство складских объектов и КПП отдела СБ на руднике «Кумтор».				
Изм.	Кол.уч	Лист	№ док.	Подпись	Дата	Стадия	Лист	Листов
ГАП		Исмаилов А.				Общеплощадочные работы	РП	ГП-4 15
Арх		Асанов Б.				Опорный план М 1:1000	ОсОО ПСК "Дос-Имурад-Курулуш"	



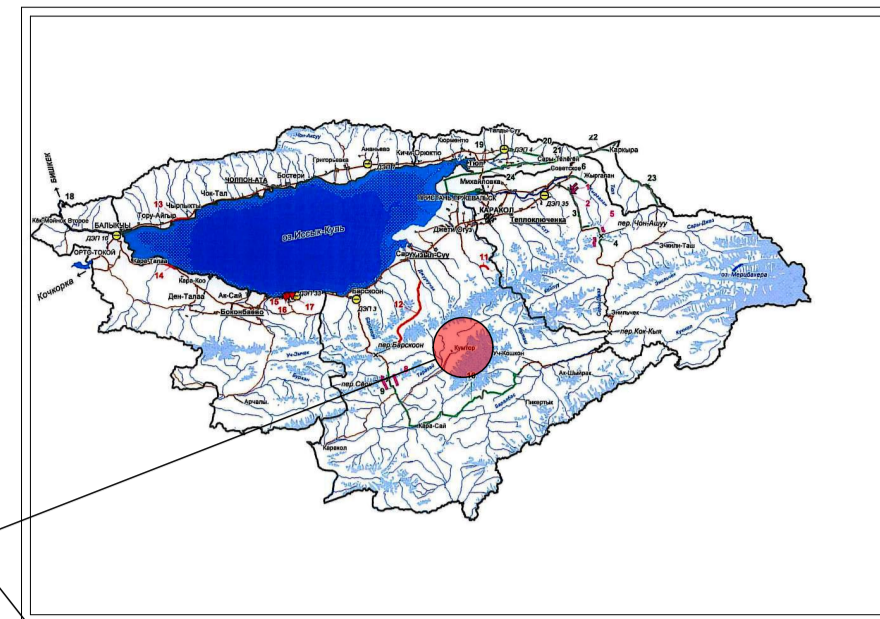
Рассматриваемые объекты



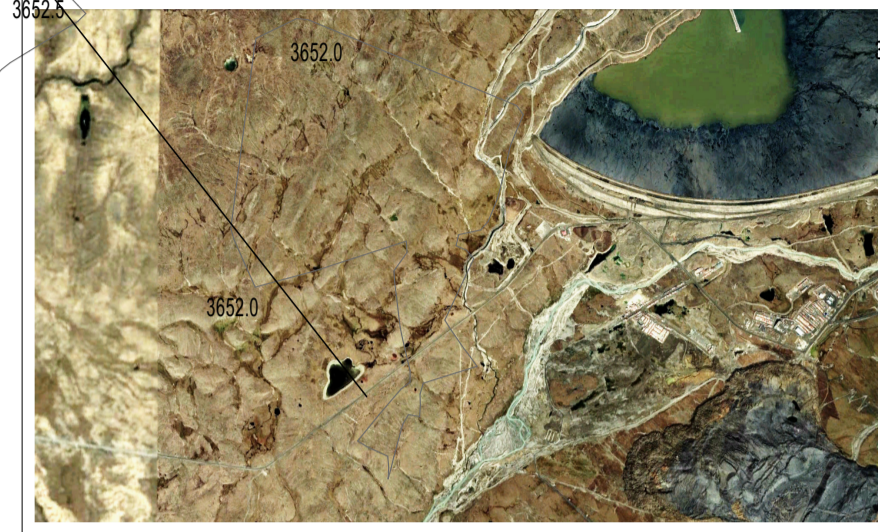
Экспликация планируемых объектов

Позиция	Наименование	Площадь	Примечание
1	I Участок здания центрального склада (планировочная отметка площадки 3656,5):	0,8 га	Новое здание склада. Новая весовая. Новый офис.
2	II Участок склада «аэропорт» и «фабричный склад» (планировочная отметка площадки 3655,5):	1,55 га	Перенос существующих контейнеров.
3	III Участок «двор центрального склада» (планировочная отметка площадки 3655,0 и 3654,0):	3,2 га	Перенос существующих контейнеров.
4	IV Участок «вертолетная площадка» (планировочная отметка площадки 3651,0):	1,6 га	Перенос существующих контейнеров.
5	V Участок «Склад мелких запчастей и офис Бурсан» (планировочная отметка площадки 3650,0):	0,09 га	Новый склад мелких запчастей Бурсан. Перенос офис Бурсан.
6	VI Участок «Двор Бурсан» (планировочная отметка площадки 3650,0):	1,47 га	Перенос существующих контейнеров.
7	Офис КПП		Новый офис КПП
8	Помещение ожидания для посетителей		Перенос существующего контейнера.
9	Помещение смотровой		Перенос существующего контейнера.

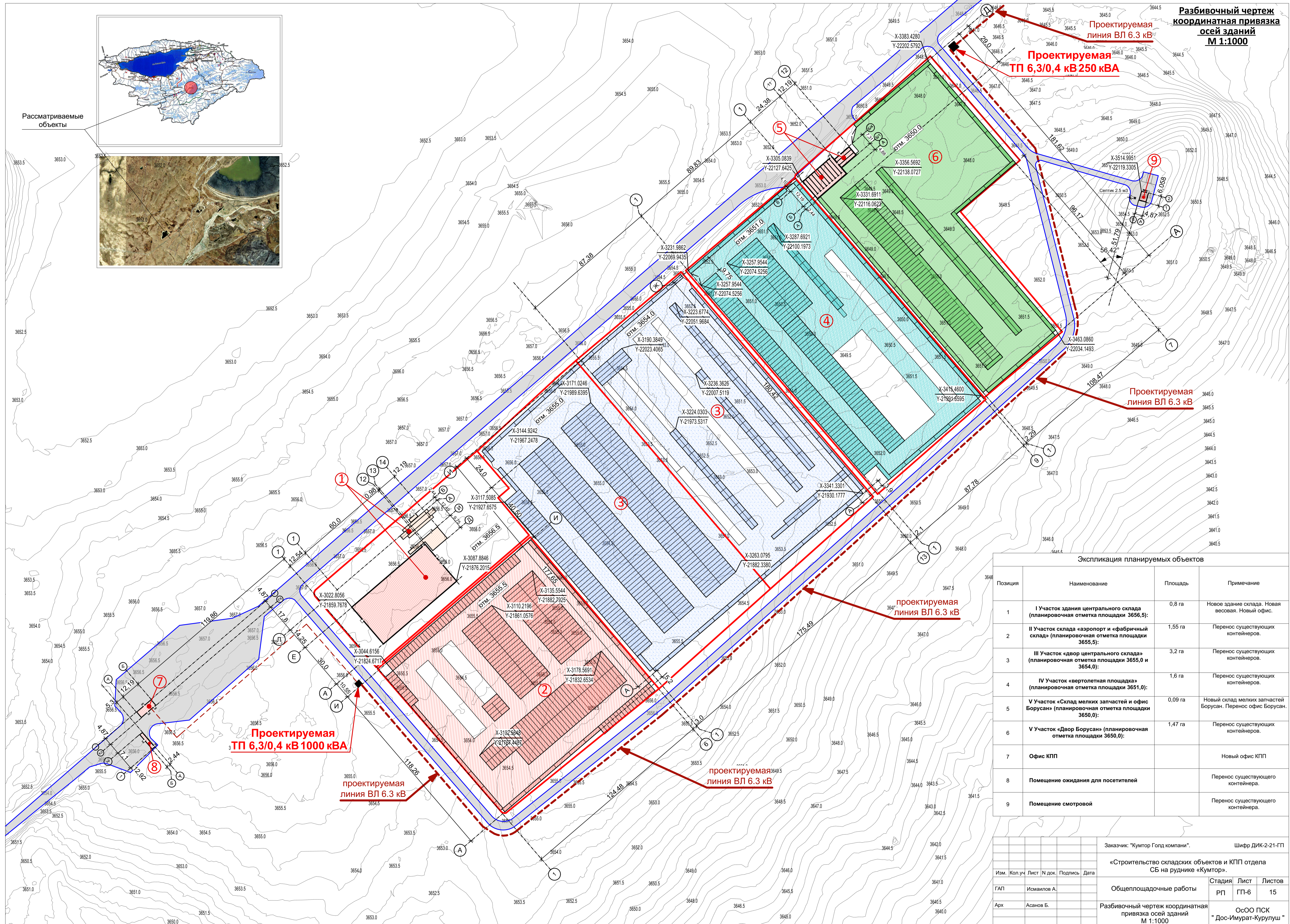
Заказчик: "Кумтор Голд компани".				Шифр ДИК-2-21-ГП	
«Строительство складских объектов и КПП отдела СБ на руднике «Кумтор».					
Изм.	Кол.уч	Лист	№ док.	Подпись	Дата
ГАП		Исмаилов А.			
Арх		Асанов Б.			
Общеплощадочные работы				Стадия РП	Лист ГП-5
Генплан М 1:1000				Листов 15	
				ОсОО ПСК "Дос-Имурад-Курулуш"	



Рассматриваемые объекты



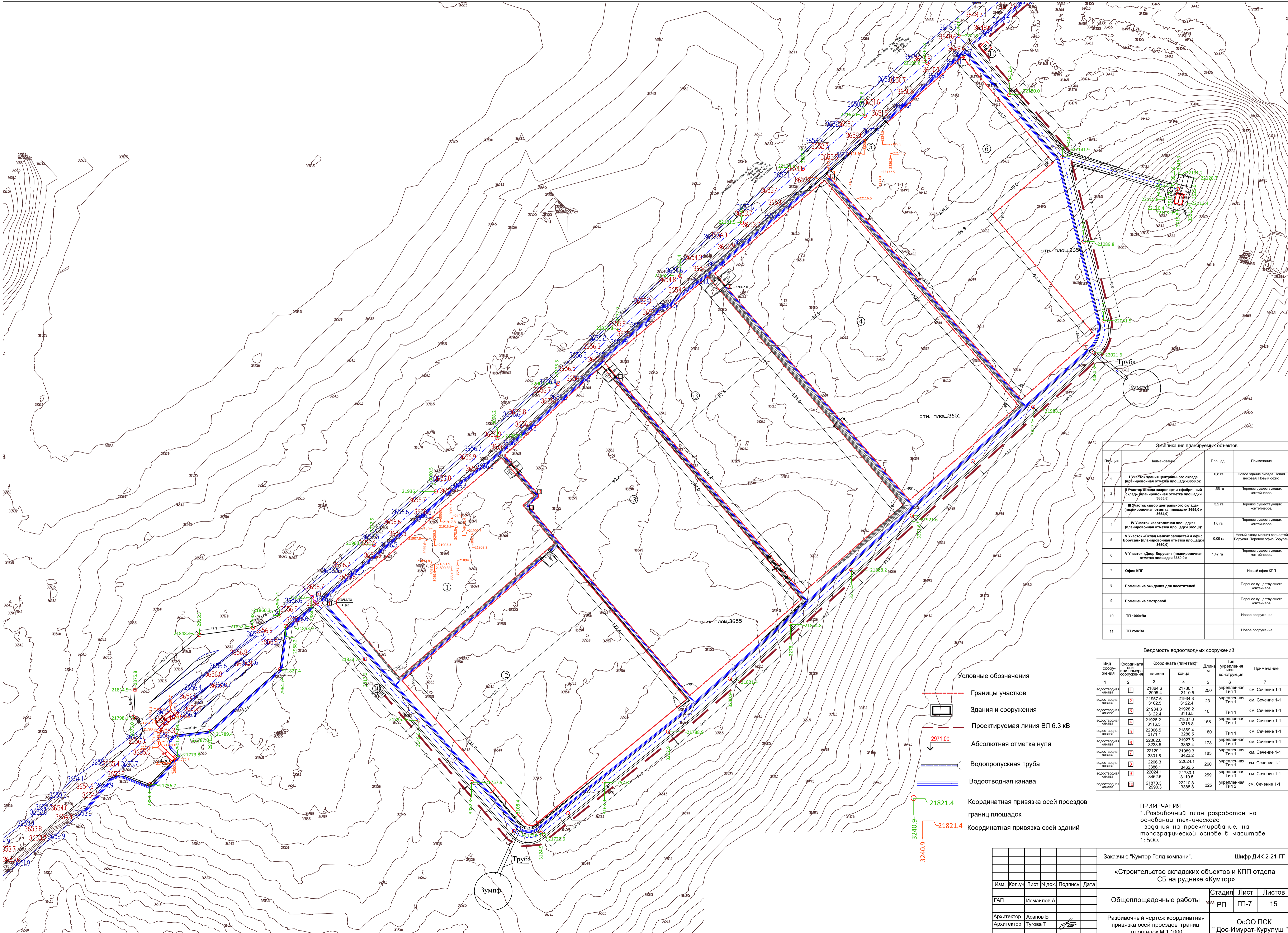
Разбивочный чертеж
координатная привязка
осей зданий
М 1:1000



Экспликация планируемых объектов

Позиция	Наименование	Площадь	Примечание
1	I Участок здания центрального склада (планировочная отметка площадки 3656,5);	0,8 га	Новое здание склада. Новая весовая. Новый офис.
2	II Участок склада «аэропорт» и «фабричный склад» (планировочная отметка площадки 3655,5);	1,55 га	Перенос существующих контейнеров.
3	III Участок «двор центрального склада» (планировочная отметка площадки 3655,0 и 3654,0);	3,2 га	Перенос существующих контейнеров.
4	IV Участок «вертолетная площадка» (планировочная отметка площадки 3651,0);	1,6 га	Перенос существующих контейнеров.
5	V Участок «Склад мелких запчастей и офис Бурсан» (планировочная отметка площадки 3650,0);	0,09 га	Новый склад мелких запчастей Бурсан. Перенос офис Бурсан.
6	V Участок «Двор Бурсан» (планировочная отметка площадки 3650,0);	1,47 га	Перенос существующих контейнеров.
7	Офис КПП		Новый офис КПП
8	Помещение ожидания для посетителей		Перенос существующего контейнера.
9	Помещение смотровой		Перенос существующего контейнера.

Заказчик: "Кумтор Голд компани".				Шифр ДИК-2-21-ГП	
«Строительство складских объектов и КПП отдела СБ на руднике «Кумтор».					
Изм.	Кол.уч	Лист	№ док.	Подпись	Дата
ГАП	Исмаилов А.				
Арх	Асанов Б.				
Общеплощадочные работы				Стадия	Лист
				РП	ГП-6
					15
Разбивочный чертеж координатная привязка осей зданий М 1:1000				ОсОО ПСК "Дос-Имурад-Курулуш"	



Экспликация планируемых объектов			
Позиция	Наименование	Площадь	Примечание
1	I Участок здания центрального склада (планировочная отметка площадки 3656.8);	0,8 га	Новое здание склада Новая весола Новый офис
2	II Участок склада «картон» и «фабричный склад» (планировочная отметка площадки 3655.5);	1,55 га	Перенос существующих контейнеров
3	III Участок двор центрального склада (планировочная отметка площадки 3655.0 и 3654.0);	3,2 га	Перенос существующих контейнеров
4	IV Участок «вертолетная площадка» (планировочная отметка площадки 3651.0);	1,6 га	Перенос существующих контейнеров
5	V Участок «Склад мелких заготовок и офис Боруван» (планировочная отметка площадки 3650.0);	0,09 га	Новый склад мелких заготовок Боруван. Перенос офис Боруван
6	VI Участок «Двор Боруван» (планировочная отметка площадки 3650.0);	1,47 га	Перенос существующих контейнеров
7	Офис КТП		Новый офис КТП
8	Помещение ожидания для посетителей		Перенос существующего контейнера
9	Помещение смотровой		Перенос существующего контейнера
10	ТП 1000кВа		Новое сооружение
11	ТП 250кВа		Новое сооружение

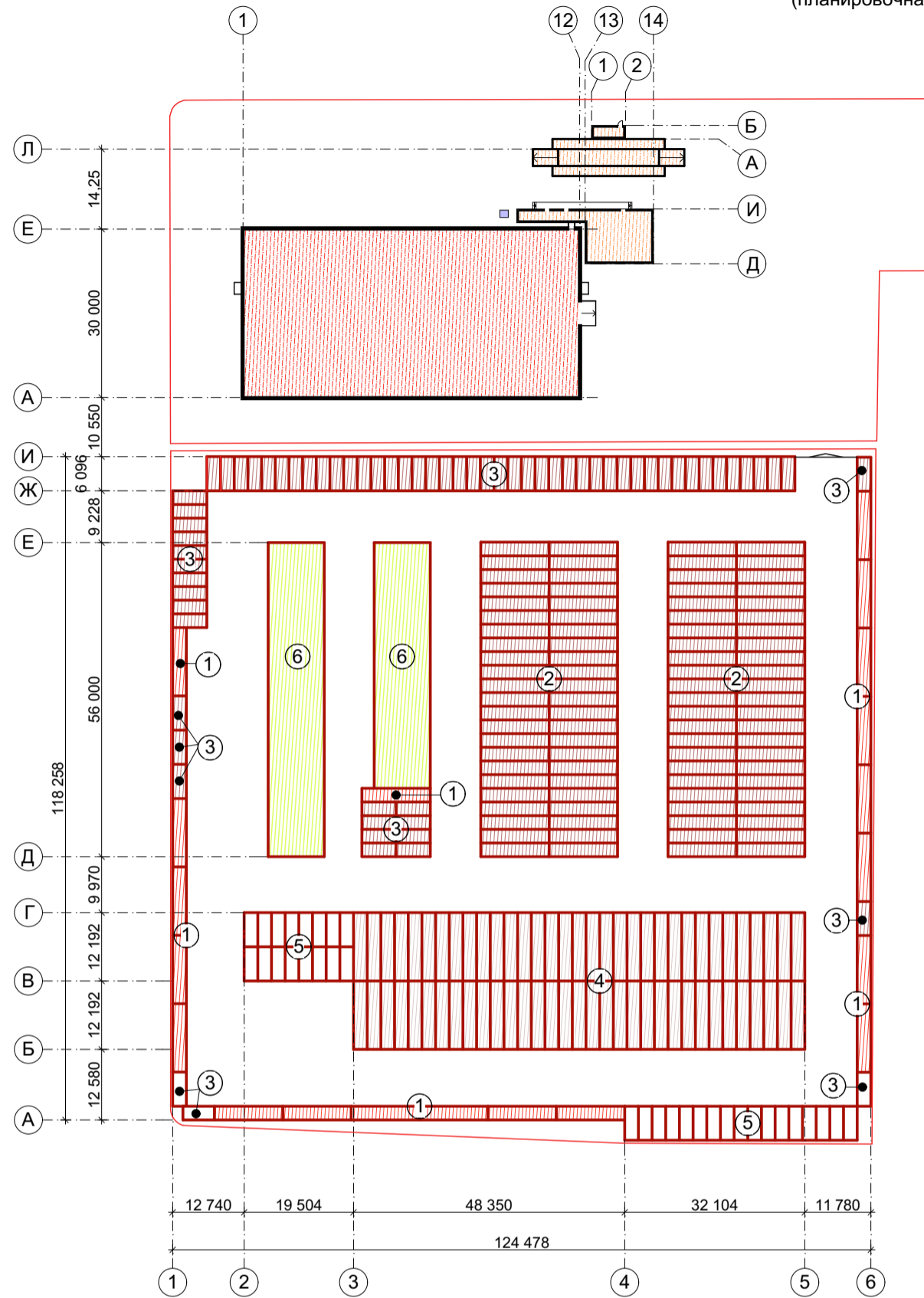
Ведомость водоотводных сооружений						
Вид сооружения	Координата или номера сооружения	Координата (пикетаж)		Длина м	Тип укрепления или конструкция	Примечание
		начала	конца			
водоотводная канава	1	21864.6	21730.1	250	укрепленная Тип 1	см. Сечение 1-1
водоотводная канава	2	21957.6	21934.3	23	укрепленная Тип 1	см. Сечение 1-1
водоотводная канава	3	21934.3	2116.5	10	Тип 1	см. Сечение 1-1
водоотводная канава	4	21928.2	21807.0	158	укрепленная Тип 1	см. Сечение 1-1
водоотводная канава	5	22006.5	21869.4	180	Тип 1	см. Сечение 1-1
водоотводная канава	6	22062.0	21927.6	178	укрепленная Тип 1	см. Сечение 1-1
водоотводная канава	7	22129.1	21989.3	185	укрепленная Тип 1	см. Сечение 1-1
водоотводная канава	8	2206.3	22024.1	260	укрепленная Тип 1	см. Сечение 1-1
водоотводная канава	9	22024.1	21730.1	259	укрепленная Тип 1	см. Сечение 1-1
водоотводная канава	10	21870.3	22210.8	325	укрепленная Тип 2	см. Сечение 1-1

- Условные обозначения**
- Границы участков
 - Здания и сооружения
 - Проектируемая линия ВЛ 6.3 кВ
 - ▼ Абсолютная отметка нуля
 - Водопрopusная труба
 - Водоотводная канава
 - Координатная привязка осей проездов
 - Координатная привязка осей зданий

ПРИМЕЧАНИЯ
 1. Разбивочный план разработан на основании технического задания на проектирование, на топографической основе в масштабе 1:500.

Заказчик: "Кумтор Голд компани".		Шифр ДИК-2-21-ГП	
«Строительство складских объектов и КТП отдела СБ на руднике «Кумтор»			
Изм.	Кол.уч	Лист	№ док. Подпись Дата
ГАП	Исмаилов А.	Общеплощадочные работы	Стадия Лист Листов 3/15 рп ГП-7 15
Архитектор	Асанов Б.	Разбивочный чертёж координатная привязка осей проездов границ площадок М 1:1000	
Архитектор	Тугова Т.	ОсОО ПСК "Дос-Имурад-Курулуш"	

I - II Участок склада «аэропорт и «фабричный склад»
(планировочная отметка площадки 3655,5):



Номер	Наименование	Кол.	Примечание
1	Конт-р для складирования инструм.	19	40ф. конт.
2	Конт-р для складирования запчастей	92	40ф. конт.
3	Конт-р для складирования запчастей	70	20ф. конт.
4	Конт-р для складирования запчастей ЗИФ	66	40ф. конт.
5	Конт-р для складирования запчастей ЗИФ	32	20ф. конт.
6	Открытая площадка 56x10 м. для складирования крупного инвентаря		
7	Открытая площадка 44x10 м. для складирования крупного инвентаря		

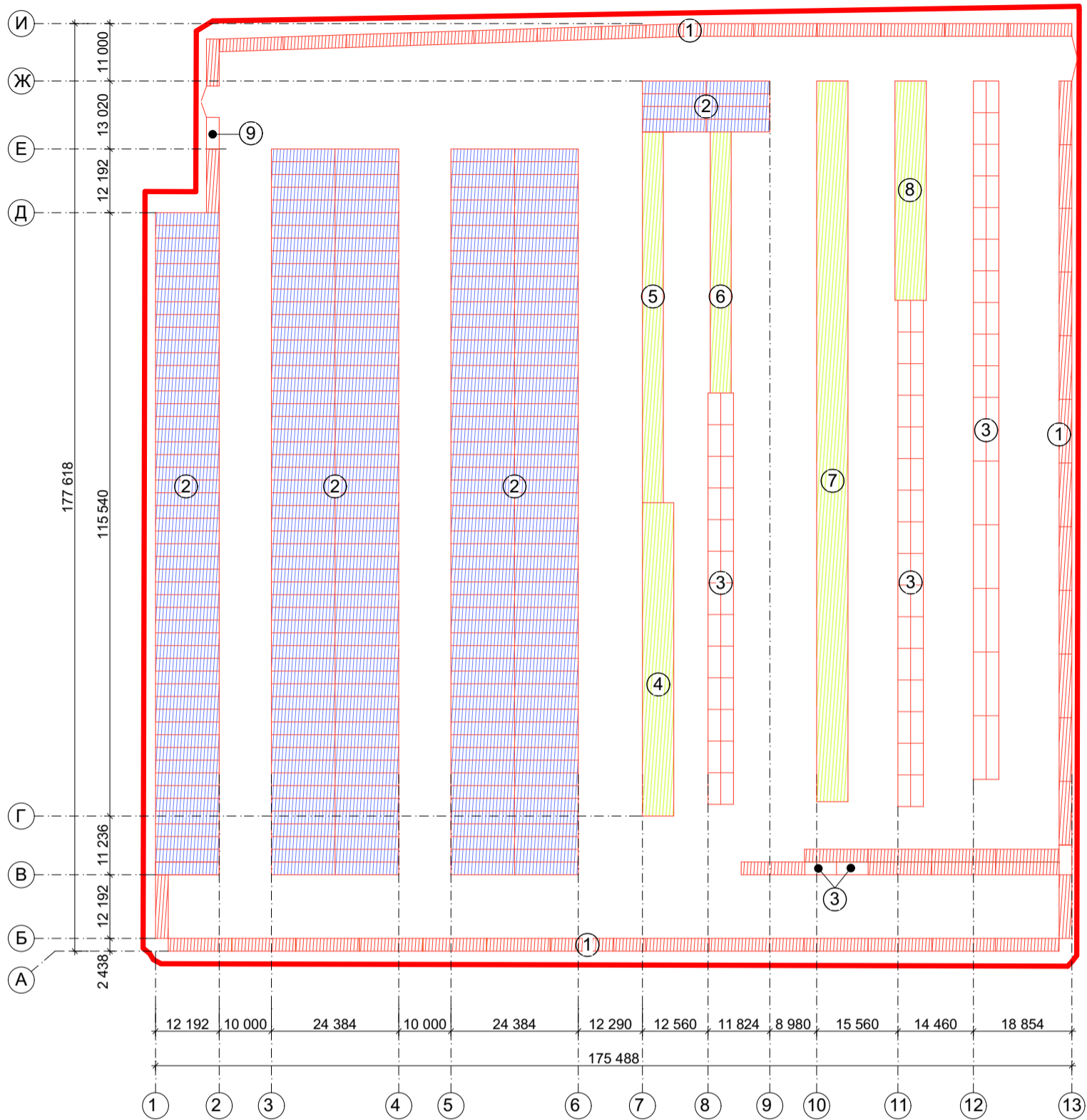
① Обрезанные 40фут контейнера для складирования запчастей

③ Обрезанные 20фут контейнера для складирования запчастей



Изм.	Кол.уч	Лист	N док.	Подпись	Дата	Заказчик: "Кумтор Голд компани".		Шифр ДИК-2-21-ГП			
						«Строительства складских объектов и КПП отдела СБ на руднике «Кумтор»					
ГАП		Исмаилов А.				Общеплощадочные работы	Стадия	Лист	Листов		
Арх		Асанов Б.					РП	ГП-8	15		
						Разбивочный чертёж здания и сооружений (участков I; II)	ОсОО ПСК "Дос-Имурат-Курулуш"				

**III Участок «двор центрального склада»
(планировочная отметка площадки 3655,0 и 3654,0):**



Номер	Наименование	Кол.	Примечание
1	Конт-р для складирования инструм.	51	40ф. конт.
2	Конт-р для складирования запчастей	325	40ф. конт.
3	Конт-р для складирования запчастей	85	20ф. конт.
4	Открытая площадка 60х6 м. для складирования крупного инвентаря		
5	Открытая площадка 71х4 м. для складирования крупного инвентаря		
6	Открытая площадка 50х4 м. для складирования крупного инвентаря		
7	Открытая площадка 138,5х6 м. для складирования крупного инвентаря		
8	Открытая площадка 42х6 м. для складирования крупного инвентаря		
9	Офис выдачи материалов, запчастей	1	20ф. конт.



- ① Обрезанные 40фут контейнера для складирования запчастей
- ③ Обрезанные 20фут контейнера для складирования запчастей

Изм.	Кол.уч	Лист	N док.	Подпись	Дата
ГАП		Исмаилов А.			
Арх		Асанов Б.			

Заказчик: "Кумтор Голд компани".

Шифр ДИК-2-21-ГП

**«Строительства складских объектов и КПП отдела
СБ на руднике «Кумтор»**

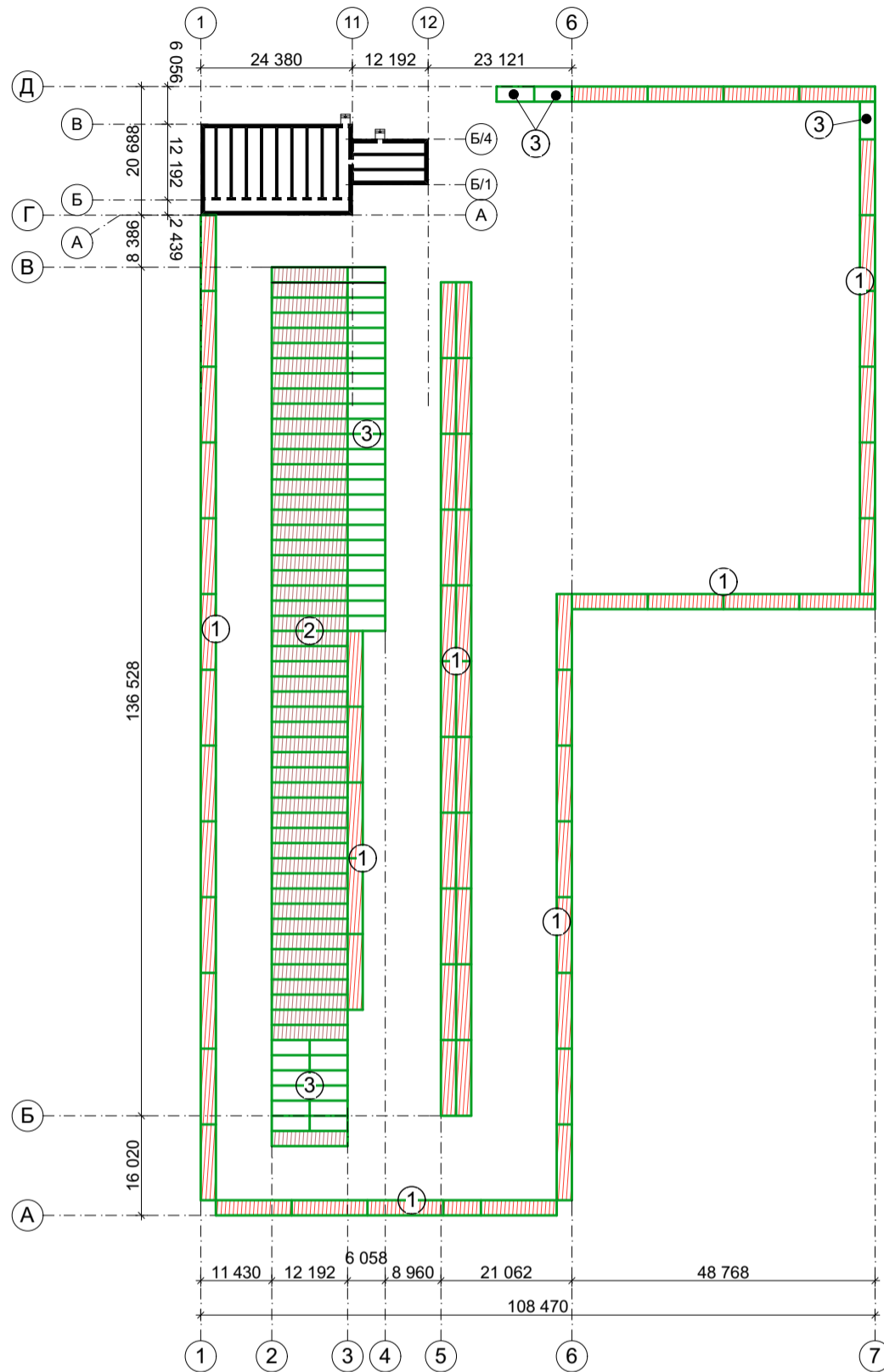
Общеплощадочные работы

Стадия	Лист	Листов
РП	ГП-9	15

Разбивочный чертёж здания и сооружений (участков III)

ОсОО ПСК
"Дос-Имурат-Курулуш"

V Участок «Двор Борусан»
(планировочная отметка площадки 3650,0)

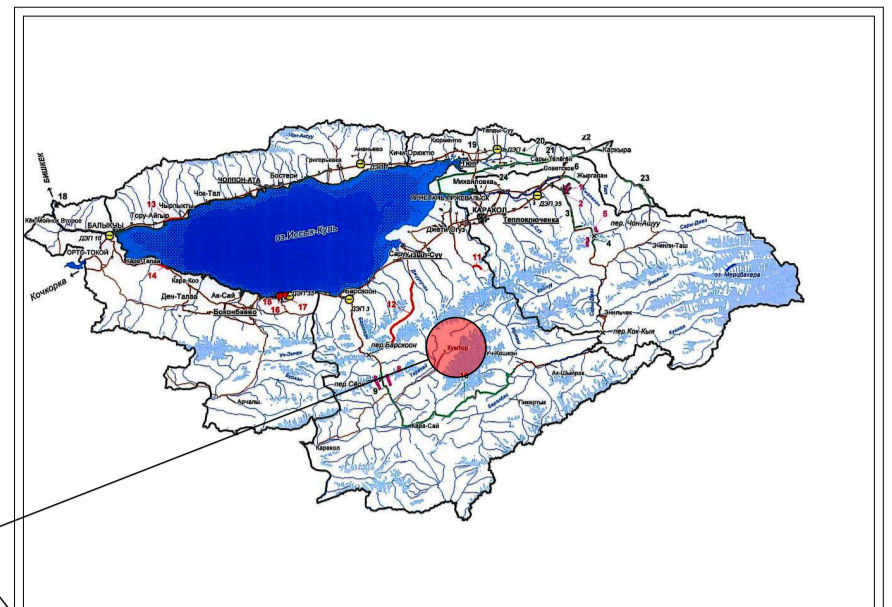


Номер	Наименование	Кол.	Примечание
1	Конт-р для складирования инструм.	39	40ф. конт.
2	Конт-р для складирования запчастей	150	40ф. конт.
3	Конт-р для складирования запчастей	40	20ф. конт.
4	Электрощитовая		
5	Офис Борусан		
6	Помещение для складирования мелких запчастей Борусан		

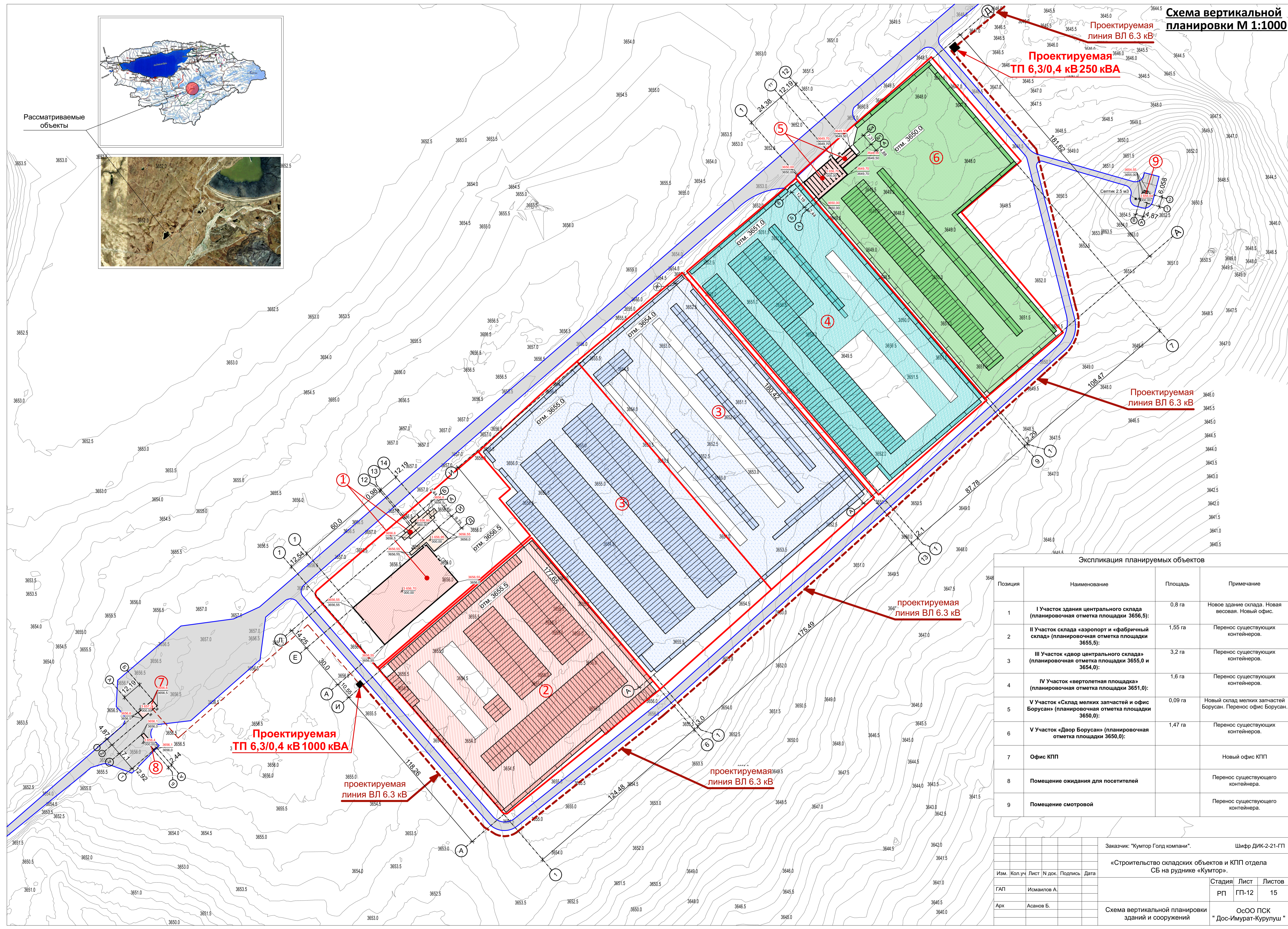
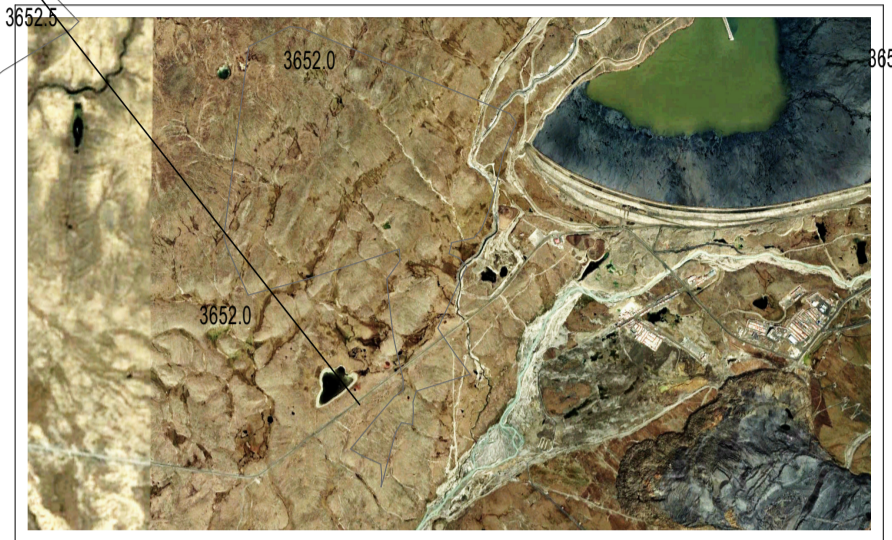
- ① Обрезанные 40фут контейнера для складирования запчастей
- ③ Обрезанные 20фут контейнера для складирования запчастей



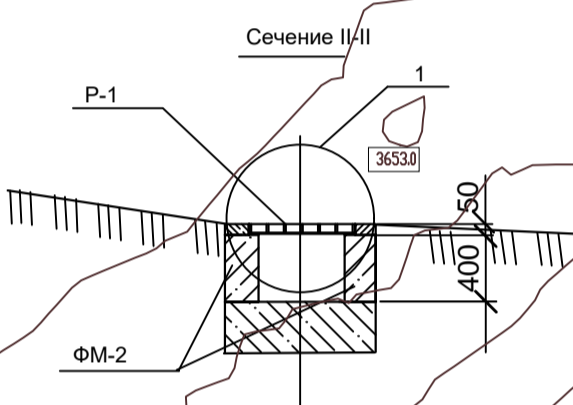
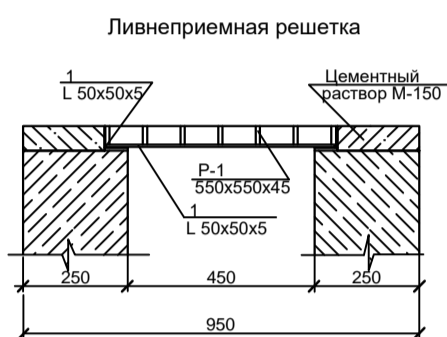
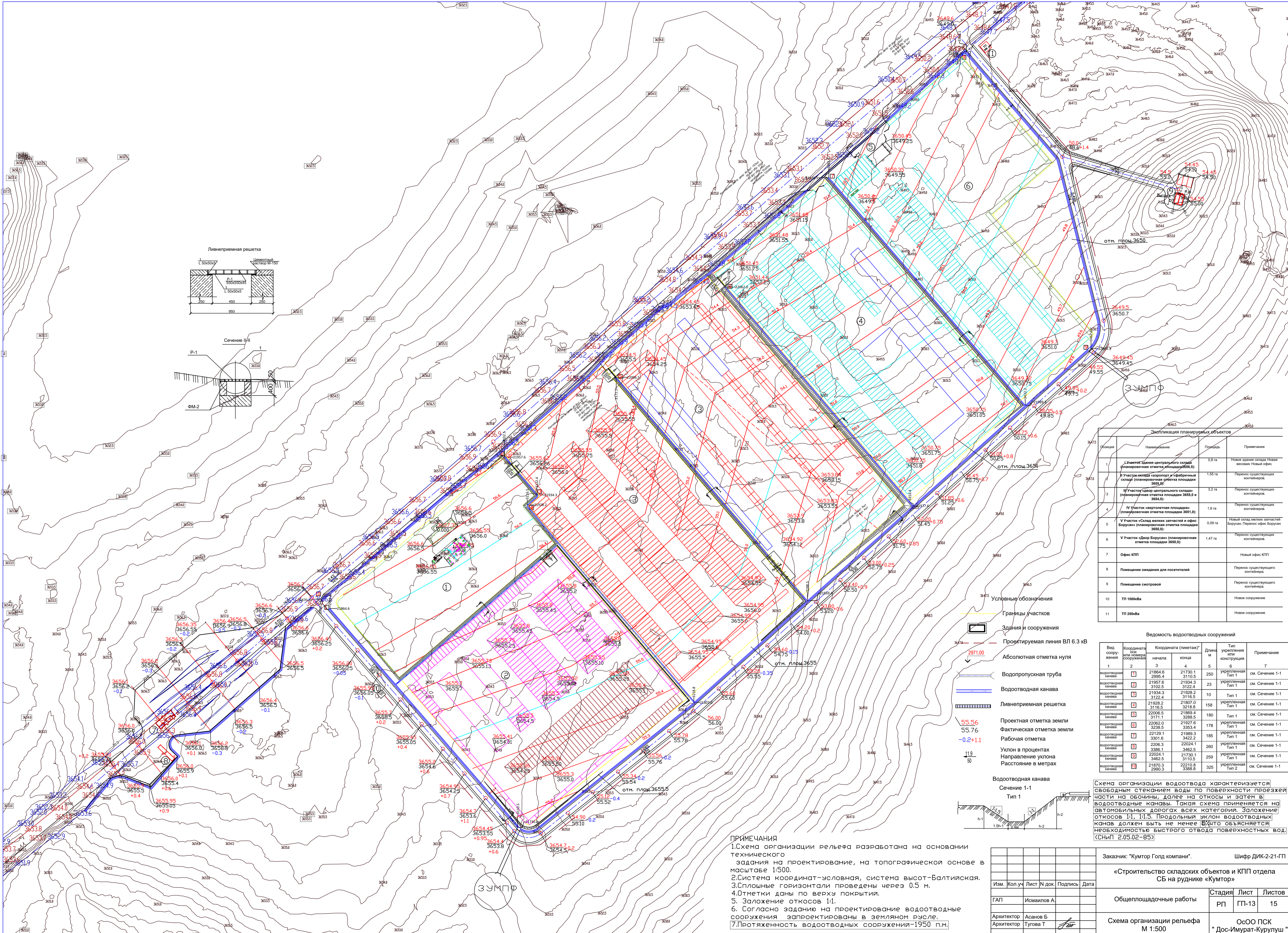
Изм.	Кол.уч	Лист	N док.	Подпись	Дата	Заказчик: "Кумтор Голд компани".		Шифр ДИК-2-21-ГП	
						«Строительства складских объектов и КПП отдела СБ на руднике «Кумтор»			
ГАП		Исмаилов А.				Общеплощадочные работы	Стадия	Лист	Листов
Арх		Асанов Б.					РП	ГП-11	15
						Разбивочный чертёж здания и сооружений (участков V)	ОсОО ПСК " Дос-Имурат-Курулуш "		



Рассматриваемые объекты



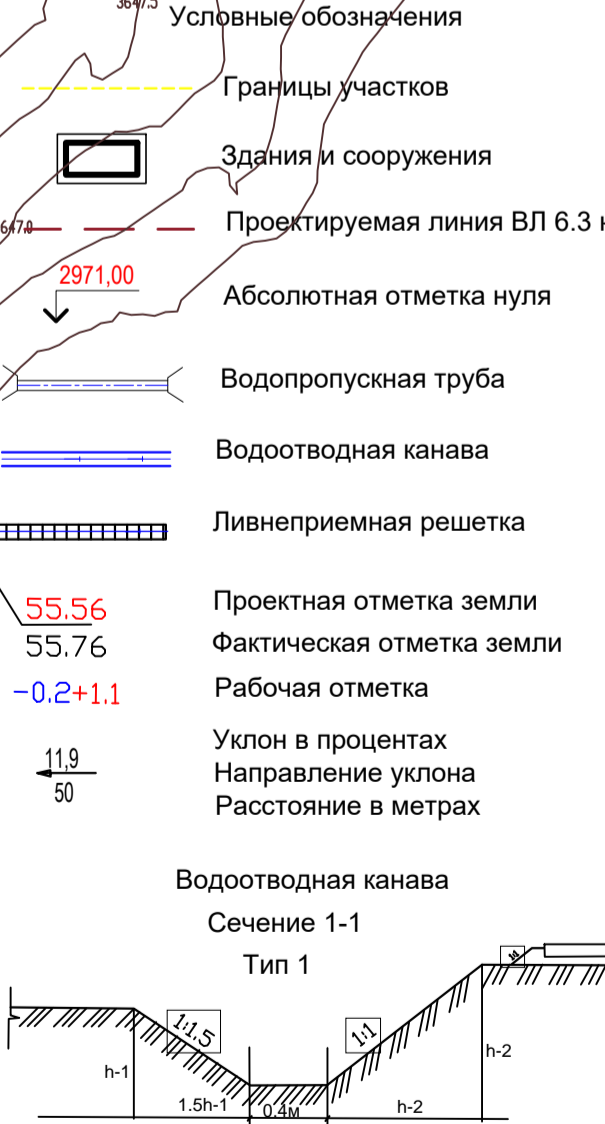
Заказчик: "Кумтор Голд компани".				Шифр ДИК-2-21-ГП	
«Строительство складских объектов и КПП отдела СБ на руднике «Кумтор».					
Изм.	Кол.уч	Лист	№ док.	Подпись	Дата
ГАП		Исмаилов А.			
Арх		Асанов Б.			
Схема вертикальной планировки зданий и сооружений				Стадия	Лист
				РП	ГП-12
				Листов	15
				ОсОО ПСК "Дос-Имурад-Курулуш"	



Позиция	Наименование	Площадь	Примечание
1	Участок здания центрального склада (планировочная отметка площадки 3655,0)	0,8 га	Новое здание склада Новая весовая. Новый офис.
2	II Участок «клад» «аэропорт» и «фабричная» (планировочная отметка площадки 3655,0)	1,55 га	Перенос существующих контейнеров
3	III Участок «клад центрального склада» (планировочная отметка площадки 3655,0 и 3664,0)	3,2 га	Перенос существующих контейнеров
4	IV Участок «вертолетная площадка» (планировочная отметка площадки 3655,0)	1,6 га	Перенос существующих контейнеров
5	V Участок «Склад мелких заготовок и офис Бурсан» (планировочная отметка площадки 3650,0)	0,09 га	Новый склад мелких заготовок Бурсан. Перенос офис Бурсан
6	V Участок «Двор Бурсан» (планировочная отметка площадки 3650,0)	1,47 га	Перенос существующих контейнеров
7	Офис КПП		Новый офис КПП
8	Помещение ожидания для посетителей		Перенос существующего контейнера
9	Помещение скотворной		Перенос существующего контейнера
10	ТП 100кВа		Новое сооружение
11	ТП 25кВа		Новое сооружение

Вид сооружения или номера сооружения	Координата «СН»	Координата (пикетаж)		Длина м	Тип укрепления или конструкция	Примечание
		начала	конца			
1	21864,6	21730,1	21730,1	250	Укрепленная Тип 1	см. Сечение 1-1
2	21957,6	21934,3	21934,3	23	Укрепленная Тип 1	см. Сечение 1-1
3	21934,3	3102,5	3122,4	10	Тип 1	см. Сечение 1-1
4	21928,2	3116,5	21807,0	158	Укрепленная Тип 1	см. Сечение 1-1
5	22006,5	3238,5	21869,4	180	Тип 1	см. Сечение 1-1
6	22062,0	3238,5	21927,6	178	Укрепленная Тип 1	см. Сечение 1-1
7	22129,1	3331,6	21989,3	185	Укрепленная Тип 1	см. Сечение 1-1
8	2206,3	3386,1	22024,1	260	Укрепленная Тип 1	см. Сечение 1-1
9	22024,1	3462,5	21730,1	259	Укрепленная Тип 1	см. Сечение 1-1
10	21870,3	22210,8	3388,8	325	Укрепленная Тип 2	см. Сечение 1-1

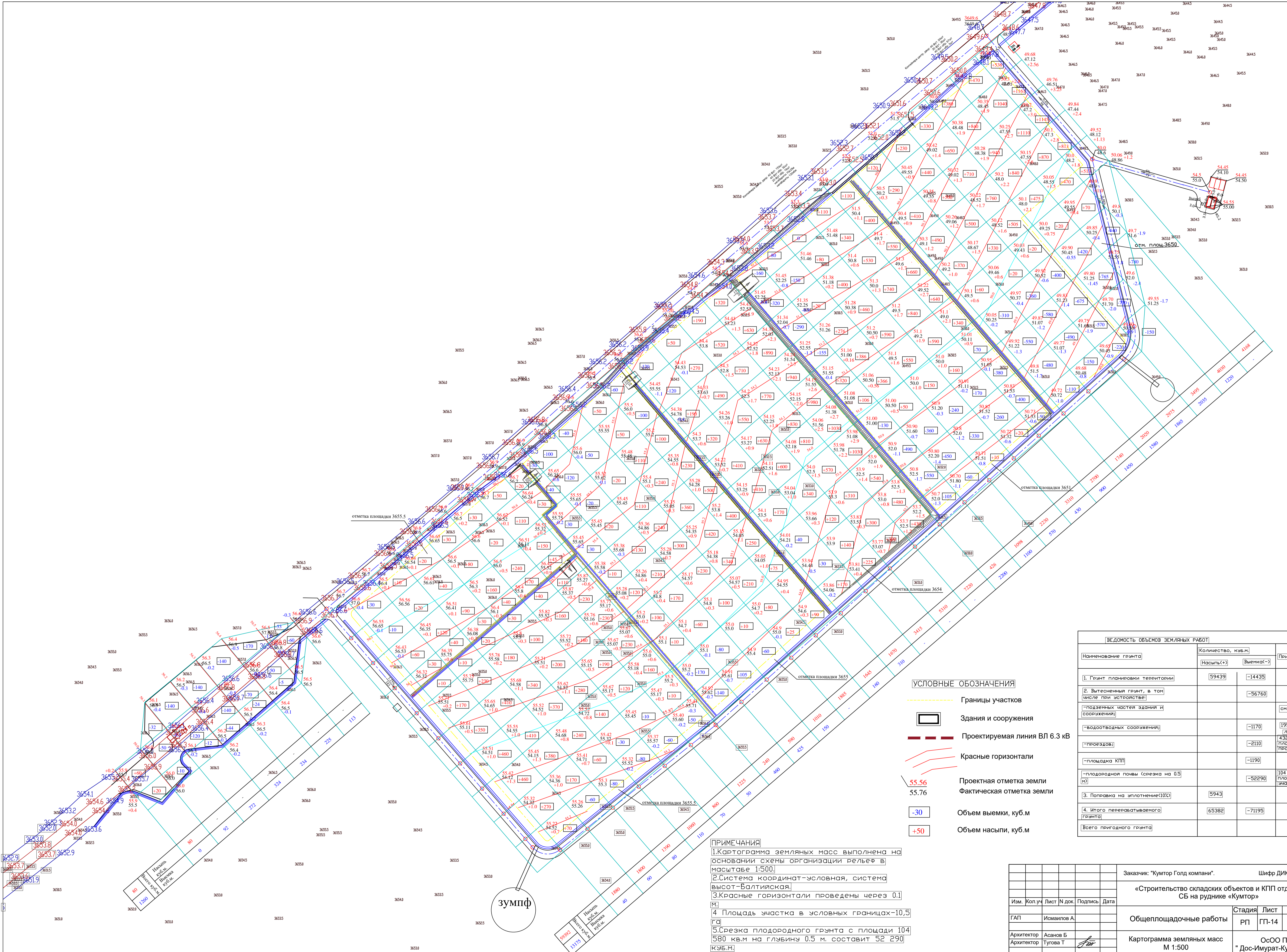
Схема организации водоотвода характеризуется свободным стеканием воды по поверхности проезжей части на обочины, далее на откосы и затем в водосточные канавы. Такая схема применяется на водосточных дорогах всех категорий. Закрепление откосов III, II, I.5. Продольный уклон водосточных канав должен быть не менее 1/10 (что объясняется необходимостью быстрого отвода поверхностных вод) (СНИП 2.05.02-85).



- ПРИМЕЧАНИЯ**
1. Схема организации рельефа разработана на основании технического задания на проектирование, на топографической основе в масштабе 1:500.
 2. Система координат-условная, система высот-Балтийская.
 3. Сплошные горизонтали проведены через 0.5 м.
 4. Отметки даны по верху покрытия.
 5. Закрепление откосов 1:1.
 6. Согласно заданию на проектирование водосточные сооружения запроектированы в земляном русле.
 7. Протяженность водосточных сооружений-1950 п.м.

Изм.	Кол.уч	Лист	№ док.	Подпись	Дата
ГАП	Исмаилов А.				
Архитектор	Асанов Б.				
Архитектор	Тугова Т.				

Заказчик: "Кумтор Голд компани".		Шифр ДИК-2-21-ГП	
«Строительство складских объектов и КПП отдела СБ на руднике «Кумтор»			
Общеплощадочные работы	Стадия	Лист	Листов
	РП	ГП-13	15
Схема организации рельефа М 1:500		ОсОО ПСК "Дос-Имурад-Курулуш"	



УСЛОВНЫЕ ОБОЗНАЧЕНИЯ

- Границы участков
- Здания и сооружения
- Проектируемая линия ВЛ 6.3 кВ
- Красные горизонтали
- 55.56 Проектная отметка земли
- 55.76 Фактическая отметка земли
- 30 Объем выемки, куб.м
- +50 Объем насыпи, куб.м

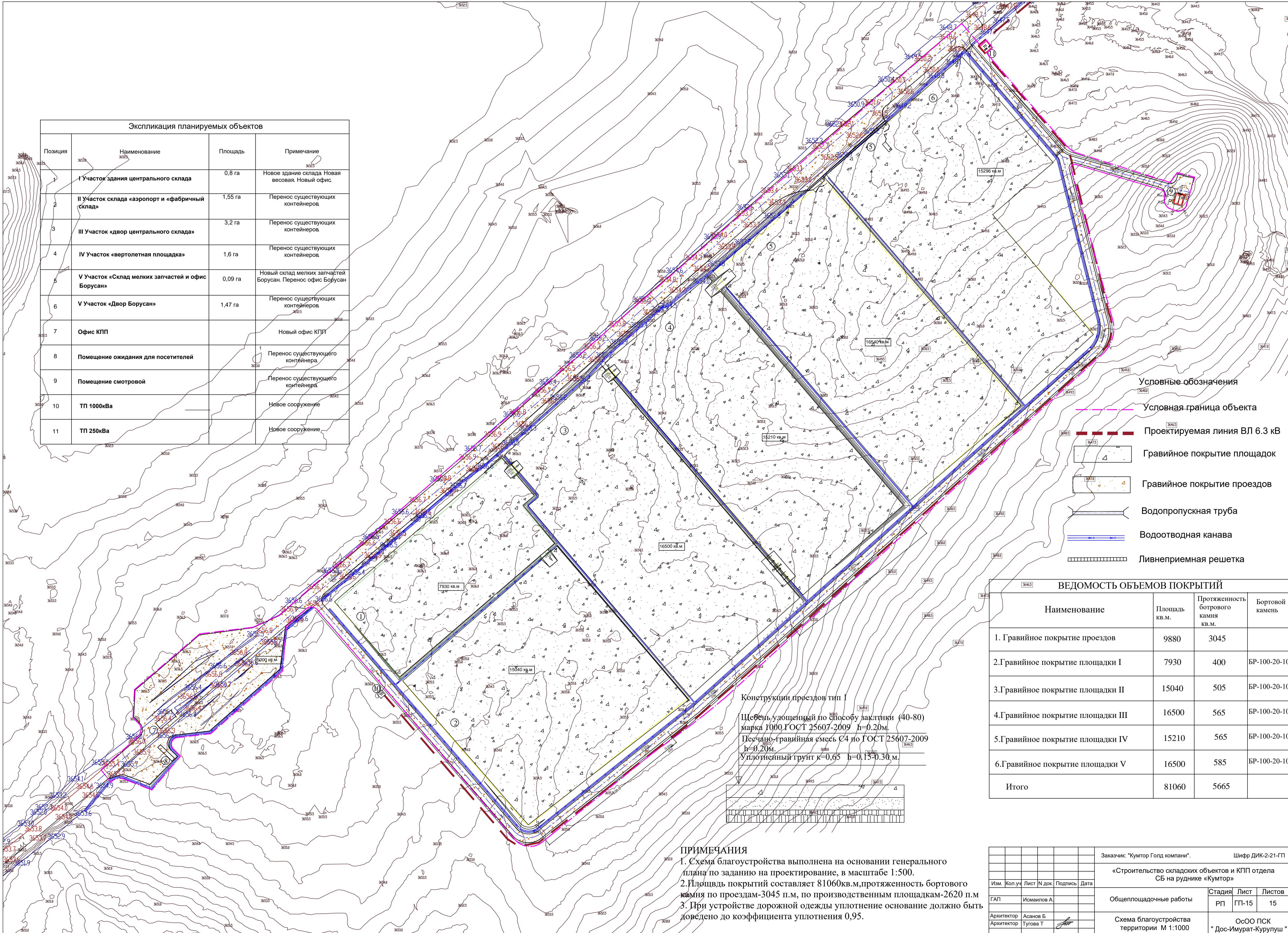
ВЕДОМОСТЬ ОБЪЕМОВ ЗЕМЛЯНЫХ РАБОТ			
Наименование грунта	Количество, куб.м		Примеч.
	Насыпь(+)	Выемка(-)	
1. Грунт планировки территории	59439	-14435	
2. Вытесненный грунт, в том числе при устройстве:		-56760	
-Подземных частей здания и сооружений			см. АС,КС
-Водоотводных сооружений		-1170	1950 кв.м (площадь проезда)
-Проездов		-2110	4320 кв.м (площадь проезда)
-Площадка КПП		-1190	
-Плодородная почва (срезка на 0,5 м)		-52290	104 580 кв.м (площадь участка)
3. Поправка на уплотнение(10%)	5943		
4. Итого перерабатываемого грунта	65382	-71195	
Всего пригодного грунта			

ПРИМЕЧАНИЯ

- Картограмма земляных масс выполнена на основании схемы организации рельефа в масштабе 1:500.
- Система координат-условная, система высот-Балтийская.
- Красные горизонтали проведены через 0,1 м.
- Площадь участка в условных границах-10,5 га.
- Срезка плодородного грунта с площади 104 580 кв.м на глубину 0,5 м. составит 52 290 куб.м.

Заказчик: "Кумтор Голд компани".				Шифр ДИК-2-21-ГП		
«Строительство складских объектов и КПП отдела СБ на руднике «Кумтор»						
Изм.	Кол.уч.	Лист	№ док.	Подпись	Дата	
ГАП	Исмаилов А.	Общеплощадочные работы	РП	ГП-14	15	
Архитектор	Асанов Б.	Картограмма земляных масс М 1:500	Стадия	Лист	Листов	
Архитектор	Тугова Т.		РП	ГП-14	15	
			ОсОО ПСК "Дос-Имурад-Курулуш"			

Экспликация планируемых объектов			
Позиция	Наименование	Площадь	Примечание
1	I Участок здания центрального склада	0,8 га	Новое здание склада Новая весовая. Новый офис.
2	II Участок склада «аэропорт и «фабричный склад»	1,55 га	Перенос существующих контейнеров
3	III Участок «двор центрального склада»	3,2 га	Перенос существующих контейнеров
4	IV Участок «вертолетная площадка»	1,6 га	Перенос существующих контейнеров
5	V Участок «Склад мелких запчастей и офис Борусан»	0,09 га	Новый склад мелких запчастей Борусан. Перенос офис Борусан
6	V Участок «Двор Борусан»	1,47 га	Перенос существующих контейнеров
7	Офис КПП		Новый офис КПП
8	Помещение ожидания для посетителей		Перенос существующего контейнера
9	Помещение смотровой		Перенос существующего контейнера
10	ТП 1000кВа		Новое сооружение
11	ТП 250кВа		Новое сооружение



Условные обозначения

- Условная граница объекта
- Проектируемая линия ВЛ 6.3 кВ
- Гравийное покрытие площадок
- Гравийное покрытие проездов
- Водопропускная труба
- Водоотводная канава
- Ливнеприемная решетка

ВЕДОМОСТЬ ОБЪЕМОВ ПОКРЫТИЙ			
Наименование	Площадь кв.м.	Протяженность бортового камня кв.м.	Бортовой камень
1. Гравийное покрытие проездов	9880	3045	
2. Гравийное покрытие площадки I	7930	400	БР-100-20-10
3. Гравийное покрытие площадки II	15040	505	БР-100-20-10
4. Гравийное покрытие площадки III	16500	565	БР-100-20-10
5. Гравийное покрытие площадки IV	15210	565	БР-100-20-10
6. Гравийное покрытие площадки V	16500	585	БР-100-20-10
Итого	81060	5665	

Конструкции проездов тип I
 Щебень уложенный по способу заклинки (40-80) марка 1000 ГОСТ 25607-2009 h=0.20м.
 Песчано-гравийная смесь С4 по ГОСТ 25607-2009 h=0.20м.
 Уплотненный грунт k=0,65 h=0.15-0.30 м.

- ПРИМЕЧАНИЯ**
1. Схема благоустройства выполнена на основании генерального плана по заданию на проектирование, в масштабе 1:500.
 2. Площадь покрытий составляет 81060 кв.м, протяженность бортового камня по проездам-3045 п.м, по производственным площадкам-2620 п.м
 3. При устройстве дорожной одежды уплотнение основание должно быть доведено до коэффициента уплотнения 0,95.

Заказчик: "Кумтор Голд компани".					Шифр ДИК-2-21-ГП			
«Строительство складских объектов и КПП отдела СБ на руднике «Кумтор»								
Изм.	Кол.уч	Лист	№ док.	Подпись	Дата	Стадия	Лист	Листов
ГАП		Исмаилов А.				РП	ГП-15	15
Архитектор	Асанов Б.					Общеплощадочные работы		
Архитектор	Тугова Т.					Схема благоустройства территории М 1:1000		ОсОО ПСК "Дос-Имурат-Курулуш"